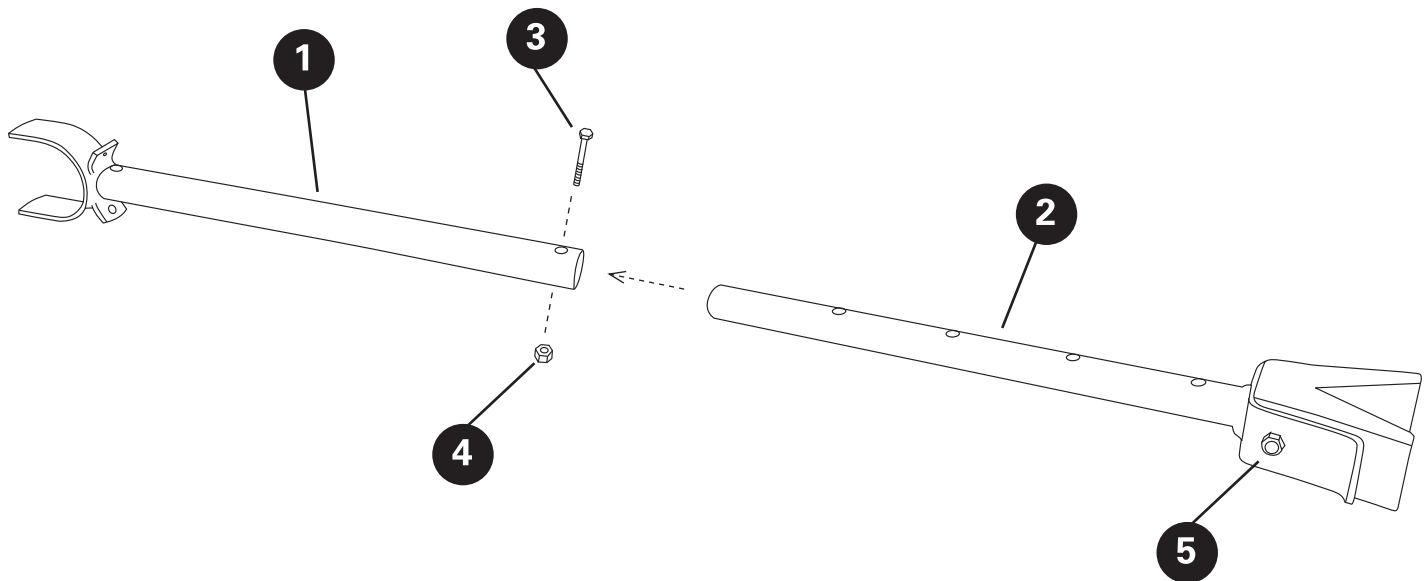


**DO NOT RETURN THIS PRODUCT TO YOUR RETAILER.**

If you are missing parts or having issues with installation, please e-mail us at [service@extrememax.com](mailto:service@extrememax.com).

3005.3852

This transom saver is adjustable 21" - 31". It is designed for use on trailers with rear rollers. To use, prop the rounded end on the rear roller and lower the motor, guiding the shaft into the rubber V block. Extend or contract the transom saver to provide the correct support.



Ref. #	Description	Qty.
1	Over the Roller Bracket	1
2	Rubber V-Block/Shaft Assembly	1
3	5/16" (0.79 cm) x 1-3/4" (4.45 cm) -18 Hex Bolt	1
4	5/16" (0.79 cm) -18 Reverse Lock Nut	1
5	5/16" (0.79 cm) - 3" (7.62 cm) Hex Bolt	1
	5/16" (0.79 cm) - Lock Nut	1

### Product Satisfaction Guarantee

At Extreme Max, we pride ourselves on making quality products and wish to correct any mistakes on our end. If you are not 100% satisfied with the product, for any reason, please reach out to us. We are here to help!

### Warranty

This product is warranted for consumer use for 2 years after the date of retail purchase. Warranty includes parts only. Warranty valid only in the USA.

This product is warranted to the original retail purchaser to be free from defects in material and workmanship, ordinary wear and tear expected. This warranty shall not apply to any defects caused by: (I) overloading, (II) physical abuse of goods or any acts of vandalism by any person, (III) improper installation or use contrary to the instructions, (IV) commercial use. The sole remedy under this warranty is at the discretion of manufacturer: the replacement of the same or similar product, or the refund of the original purchase price. Extreme Max™ is not responsible for any consequential or incidental damages. Any and all freight charges to handle warranty claims are the responsibility of the consumer. Extreme Max™ is not responsible for any labor charges that may be incurred.

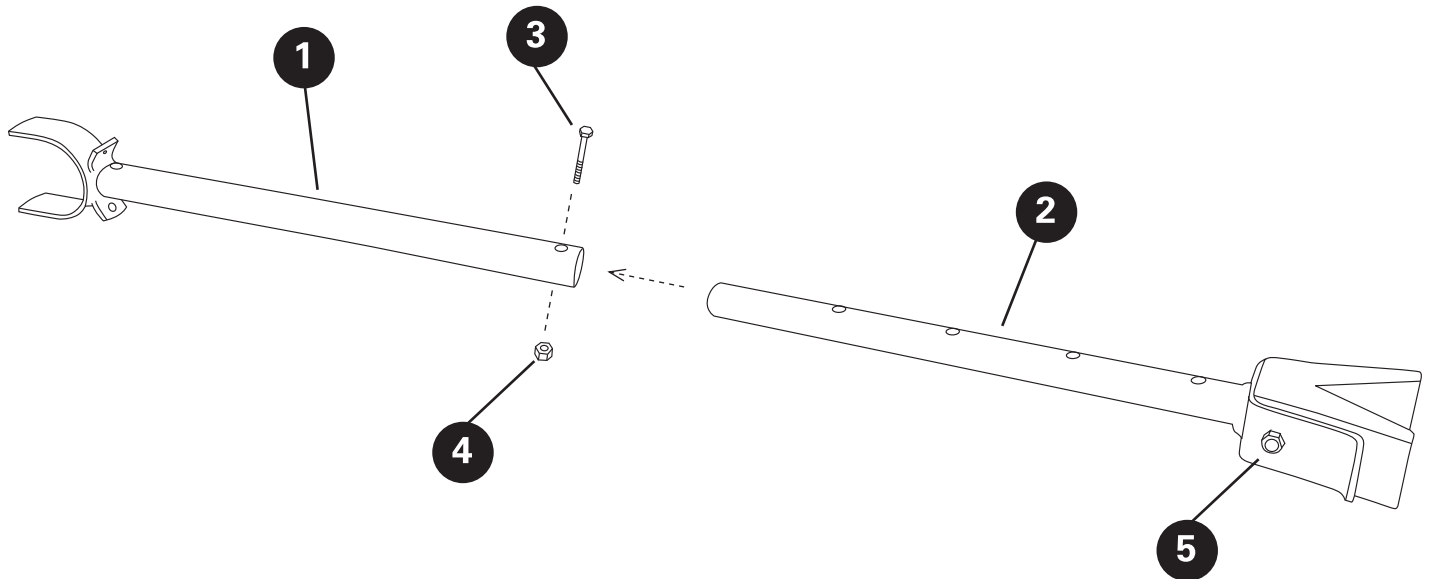
For all inquiries please send your name, mailing address, main contact phone number, original retail sales receipt, summary of alleged defect and any applicable pictures to [service@extrememax.com](mailto:service@extrememax.com).

**NE PAS RETOURNER CE PRODUIT À VOTRE DÉTAILLANT.**

3005.3852

Si vous manquez des pièces ou rencontrez des problèmes d'installation, veuillez nous envoyer un e-mail à [service@extrememax.com](mailto:service@extrememax.com).

Cet économiseur de traverse est réglable 21" - 31". Il est conçu pour être utilisé sur les remorques à rouleaux arrière. Pour l'utiliser, posez l'extrémité arrondie sur le rouleau arrière et abaissez le moteur, en guidant l'arbre dans le bloc en V en caoutchouc. Étendre ou contracter l'économiseur de traverse pour fournir le support correct.



Ref. #	Description	Qty.
1	Sur le support de rouleau	1
2	Caoutchouc V-Block / Assemblée de l'arbre	1
3	5/16" (0.79 cm) x 1-3/4" (4.45 cm) -18 Boulon à tête hexagonale	1
4	5/16" (0.79 cm) -18 Reverse Inverser Ecrou	1
5	5/16" (0.79 cm) - 3" (7.62 cm) Boulon hex 5/16" (0.79 cm) - écrou	1 1

### Garantie De Satisfaction Du Produit

Chez Extreme Max, nous sommes fiers de fabriquer des produits de qualité et souhaitons corriger toute erreur de notre part. Si vous n'êtes pas satisfait à 100% du produit, pour quelque raison que ce soit, veuillez nous contacter. Nous sommes ici pour aider!

### Garantie

Ce produit est garanti pour une utilisation par les consommateurs pendant 2 an après la date d'achat au détail. La garantie ne comprend que les pièces.  
Garantie valable uniquement aux États-Unis.

Ce produit est garanti à l'acheteur au détail d'origine comme étant exempt de défauts de matériaux et de fabrication, d'usure normale attendue. Cette garantie ne s'applique pas aux défauts causés par: (I) la surcharge, (II) l'abus physique de marchandises ou tout acte de vandalisme par quiconque, (III) une mauvaise installation ou utilisation contraire aux instructions, (IV) une utilisation commerciale. Le seul recours en vertu de cette garantie est à la discrétion du fabricant: le remplacement du même produit ou d'un produit similaire, ou le remboursement du prix d'achat d'origine. Extreme Max™ n'est pas responsable des dommages indirects ou accessoires. Tous les frais de transport pour traiter les demandes de garantie sont à la charge du consommateur. Extreme Max™ n'est pas responsable des frais de main-d'œuvre qui pourraient être encourus.

Pour toutes demandes, veuillez envoyer votre nom, votre adresse postale, votre numéro de téléphone principal, le reçu de vente au détail original, le résumé du défaut allégué et toutes les photos applicables à [service@extrememax.com](mailto:service@extrememax.com)