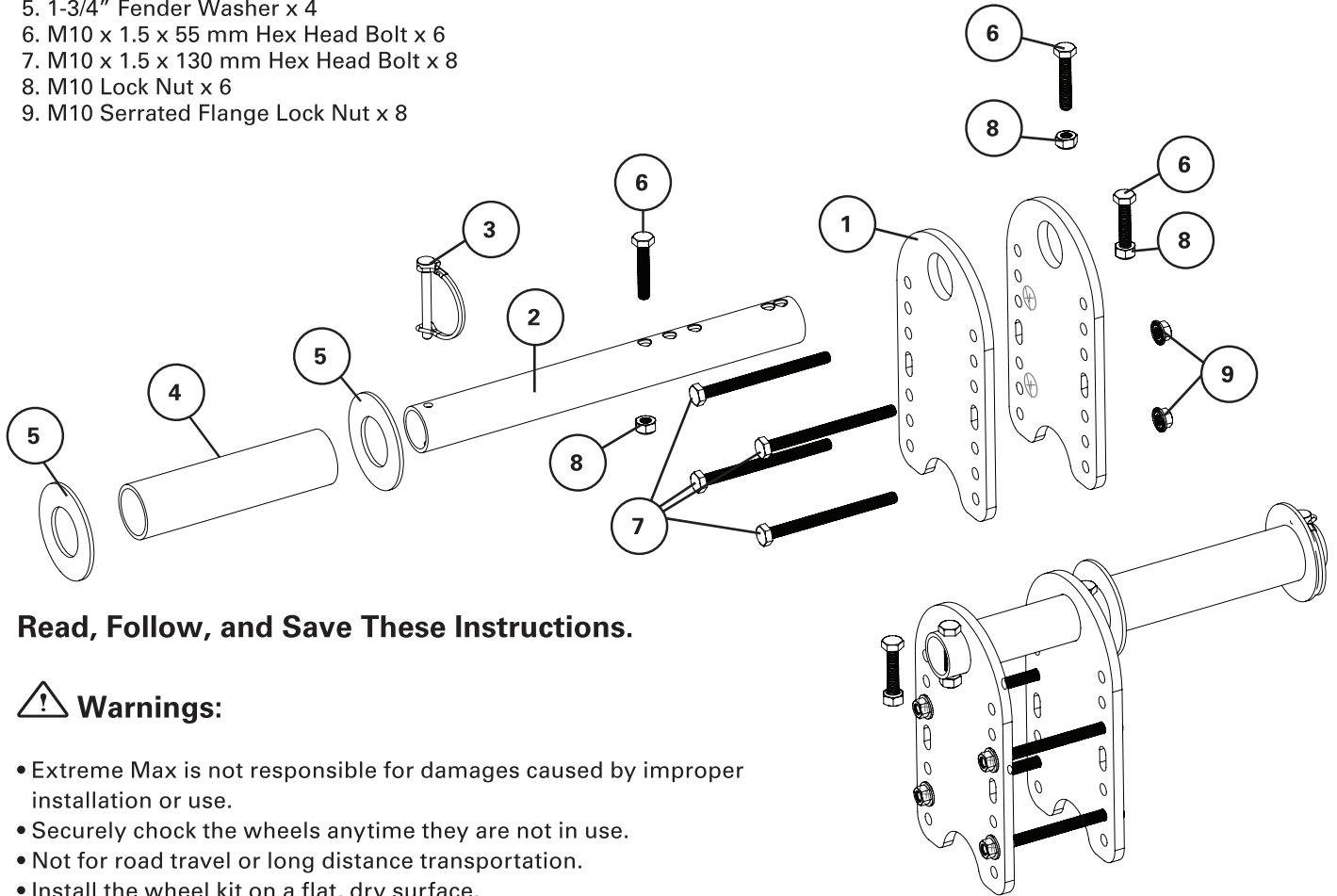


3005.5248

Includes:

1. Wheel Plate x 4
2. Wheel Tube x 2
3. 5/16" x 2.125" Wire-Lock Clevis Pin x 2
4. Wheel Sleeve x 2
5. 1-3/4" Fender Washer x 4
6. M10 x 1.5 x 55 mm Hex Head Bolt x 6
7. M10 x 1.5 x 130 mm Hex Head Bolt x 8
8. M10 Lock Nut x 6
9. M10 Serrated Flange Lock Nut x 8



Read, Follow, and Save These Instructions.

Warnings:

- Extreme Max is not responsible for damages caused by improper installation or use.
- Securely chock the wheels anytime they are not in use.
- Not for road travel or long distance transportation.
- Install the wheel kit on a flat, dry surface.

Product Satisfaction Guarantee

At Extreme Max, we pride ourselves on making quality products and wish to correct any mistakes on our end. If you are not 100% satisfied with the product, for any reason, please reach out to us. We are here to help!

Warranty

This product is warranted for consumer use for 2 years after the date of retail purchase. Warranty includes parts only. Warranty valid only in the USA.

This product is warranted to the original retail purchaser to be free from defects in material and workmanship, ordinary wear and tear expected. This warranty shall not apply to any defects caused by: (I) overloading, (II) physical abuse of goods or any acts of vandalism by any person, (III) improper installation or use contrary to the instructions, (IV) commercial use. The sole remedy under this warranty is at the discretion of manufacturer: the replacement of the same or similar product, or the refund of the original purchase price. Extreme Max™ is not responsible for any consequential or incidental damages. Any and all freight charges to handle warranty claims are the responsibility of the consumer. Extreme Max™ is not responsible for any labor charges that may be incurred.

For all inquiries please send your name, mailing address, main contact phone number, original retail sales receipt, summary of alleged defect and any applicable pictures to service@extrememax.com.

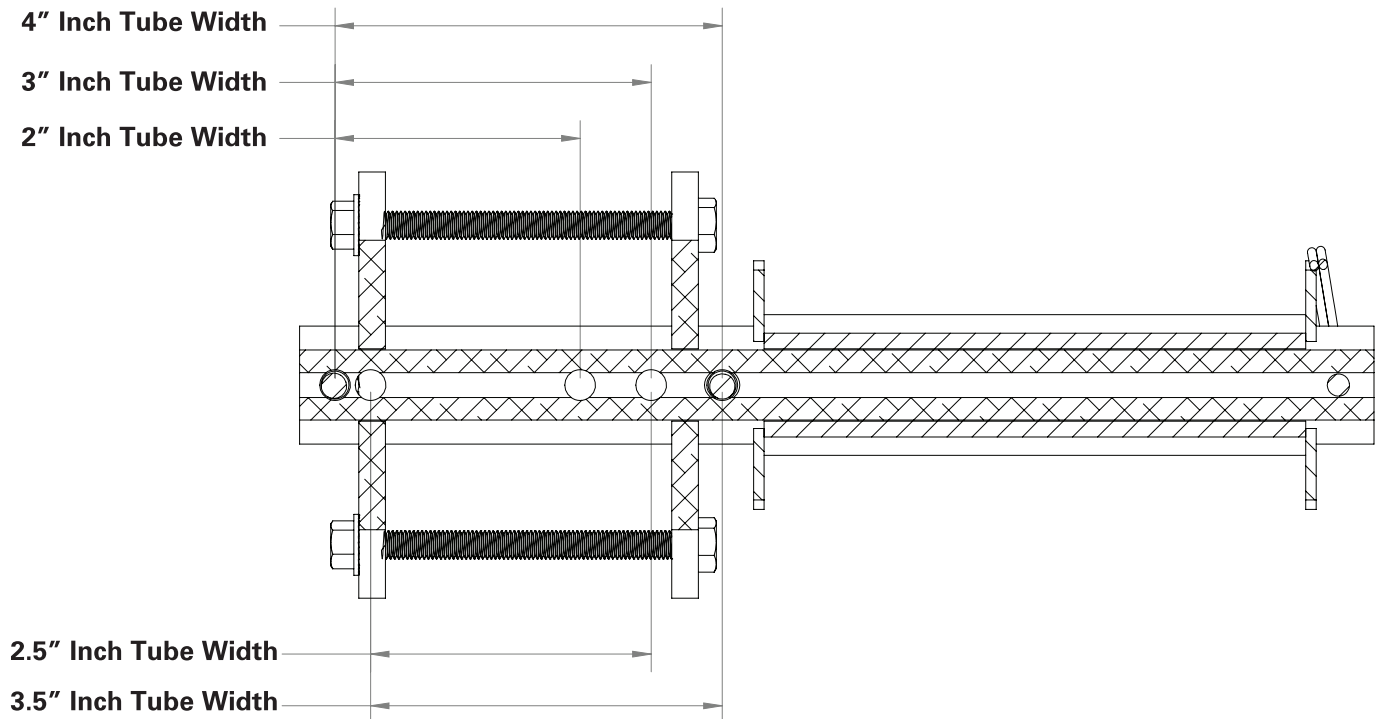
Installation Instructions

Before beginning installation, place the item receiving the wheel kit on a flat, dry surface. Next, use a jack or other lifting device to elevate the portions of the frame where the wheel kit will be installed enough to allow ground clearance for the wheel kit and the wheel. Use jack stands and/or blocks to prevent the unit from falling off the jack or lifting device.

The following instructions detail the installation and assembly for one side of the wheel kit. Repeat these steps for the second side of the kit.

1. Use the diagram in Figure 1 to determine the appropriate mounting holes in the wheel tube. Using the diagram as a guide, place a 55 mm hex head bolt through the left-most mounting hole for your frame width. Secure the bolt with a lock nut.
2. Place the wheel tube through the open end on a wheel plate. Slide the plate down the entire length of the wheel tube until it hits the installed bolt.
3. Position this assembly against the frame in the position it will be mounted. Place a second wheel plate onto the wheel tube to sandwich the frame.
4. Determine the mounting hole and height requirements needed for your application. Place a bolt through the first open set of bolt holes above the frame and a bolt through the first open set of bolt holes beneath the frame. Secure each of the four bolts with a serrated flange lock nut.
5. Place a 55 mm hex head bolt through the next available bolt hole in the wheel tube and secure it with a lock nut. If installing on a 2", 2.5", or 3" frame, place a third 55 mm hex bolt through the last bolt hole in the wheel tube (right-most on the diagram in Figure 1) and secure it with a lock nut. Tighten all hardware. The wheel tube should now be locked into position, unable to slide in or out, but still remain free to spin.
6. Insert the wheel sleeve into the wheel's axle hole. Tighter applications may require a hammer to tap the sleeve into the wheel.
7. Place a fender washer onto the wheel tube, followed by the wheel, then a second fender washer. Secure the wheel to the assembly with a wire-lock clevis pin.

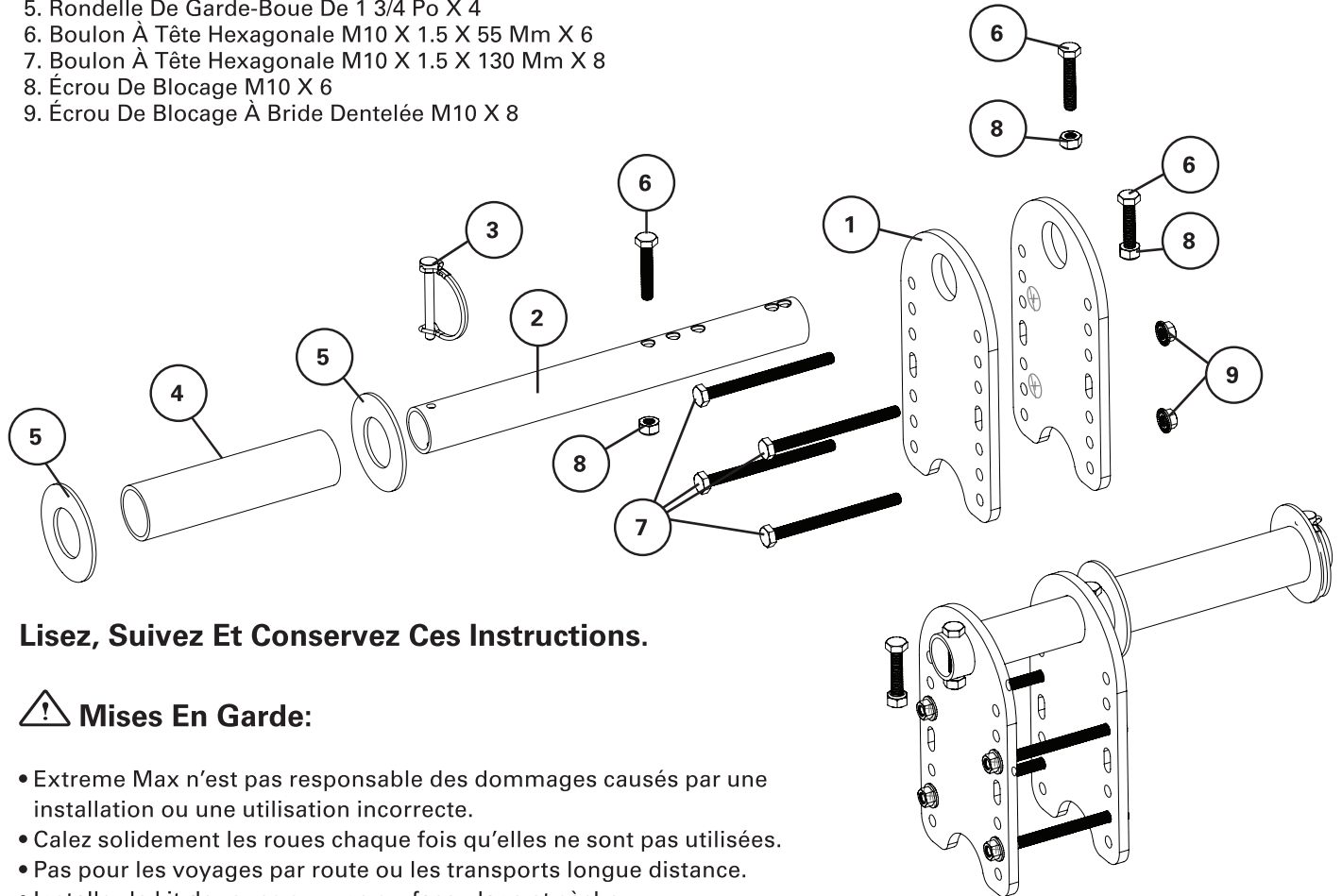
Figure 1



3005.5248

Comprend:

1. Plaque De Roue X 4
2. Tube De Roue X 2
3. Axe De Chape De Verrouillage De Fil 5/16 "X 2.125" X 2
4. Manchon De Roue X 2
5. Rondelle De Garde-Boue De 1 3/4 Po X 4
6. Boulon À Tête Hexagonale M10 X 1.5 X 55 Mm X 6
7. Boulon À Tête Hexagonale M10 X 1.5 X 130 Mm X 8
8. Écrou De Blocage M10 X 6
9. Écrou De Blocage À Bride Dentelée M10 X 8



Lisez, Suivez Et Conservez Ces Instructions.

! Mises En Garde:

- Extreme Max n'est pas responsable des dommages causés par une installation ou une utilisation incorrecte.
- Calez solidement les roues chaque fois qu'elles ne sont pas utilisées.
- Pas pour les voyages par route ou les transports longue distance.
- Installez le kit de roues sur une surface plane et sèche.

Garantie De Satisfaction Du Produit

Chez Extreme Max, nous sommes fiers de fabriquer des produits de qualité et souhaitons corriger toute erreur de notre part. Si vous n'êtes pas satisfait à 100% du produit, pour quelque raison que ce soit, veuillez nous contacter. Nous sommes ici pour aider!

Garantie

Ce produit est garanti pour une utilisation par les consommateurs pendant 2 an après la date d'achat au détail. La garantie ne comprend que les pièces. Garantie valable uniquement aux États-Unis.

Ce produit est garanti à l'acheteur au détail d'origine comme étant exempt de défauts de matériaux et de fabrication, d'usure normale attendue. Cette garantie ne s'applique pas aux défauts causés par: (I) la surcharge, (II) l'abus physique de marchandises ou tout acte de vandalisme par quiconque, (III) une mauvaise installation ou utilisation contraire aux instructions, (IV) une utilisation commerciale. Le seul recours en vertu de cette garantie est à la discrétion du fabricant: le remplacement du même produit ou d'un produit similaire, ou le remboursement du prix d'achat d'origine. Extreme Max™ n'est pas responsable des dommages indirects ou accessoires. Tous les frais de transport pour traiter les demandes de garantie sont à la charge du consommateur. Extreme Max™ n'est pas responsable des frais de main-d'œuvre qui pourraient être encourus.

Pour toutes demandes, veuillez envoyer votre nom, votre adresse postale, votre numéro de téléphone principal, le reçu de vente au détail original, le résumé du défaut allégué et toutes les photos applicables à service@extrememax.com

Instructions D'installation

Avant de commencer l'installation, placez l'article recevant le kit de roues sur une surface plane et sèche. Ensuite, utilisez un cric ou un autre dispositif de levage pour élever suffisamment les parties du cadre où le kit de roues sera installé pour permettre une garde au sol pour le kit de roues et la roue. Utilisez des chandelles et / ou des blocs pour empêcher l'unité de tomber du cric du dispositif de levage.

Les instructions suivantes détaillent l'installation et l'assemblage d'un côté du kit de roues. Répétez ces étapes pour le deuxième côté du kit.

1. Utilisez le diagramme de la Figure 1 pour déterminer les trous de montage appropriés dans le tube de roue. En utilisant le diagramme comme guide, placez un boulon à tête hexagonale de 55 mm dans le trou de montage le plus à gauche pour la largeur de votre cadre. Fixez le boulon avec un contre-écrou.
2. Placez le tube de roue par l'extrémité ouverte sur une plaque de roue. Faites glisser la plaque sur toute la longueur du tube de roue jusqu'à ce qu'elle touche le boulon installé.
3. Positionnez cet ensemble contre le cadre dans la position où il sera monté. Placez une deuxième plaque de roue sur le tube de roue pour prendre en sandwich le cadre.
4. Déterminez le trou de montage et les exigences de hauteur nécessaires pour votre application. Placez un boulon dans le premier jeu ouvert de trous de boulon au-dessus du cadre et un boulon dans le premier jeu ouvert de trous de boulon sous le cadre. Fixez chacun des quatre boulons avec un contre-écrou à bride dentelée.
5. Placez un boulon à tête hexagonale de 55 mm dans le trou de boulon disponible suivant dans le tube de roue et fixez-le avec un contre-écrou. Si vous installez sur un cadre de 2", 2,5" ou 3", placez un troisième hexagone de 55 mm dans le dernier trou de boulon du tube de roue (le plus à droite sur le schéma de la figure 1) et fixez-le avec un contre-écrou. Serrez tout le matériel. Le tube de roue doit maintenant être verrouillé en position, incapable de glisser vers l'intérieur ou l'extérieur, mais toujours libre de tourner.
6. Insérez le manchon de roue dans le trou d'axe de la roue. Des applications plus serrées peuvent nécessiter un marteau pour enfoncer le manchon dans la roue.
7. Placez une rondelle d'aile sur le tube de roue, suivie de la roue, puis une deuxième rondelle d'aile. Fixez la roue à l'assemblage à l'aide d'un axe de chape à verrouillage de fil.

Figure 1

