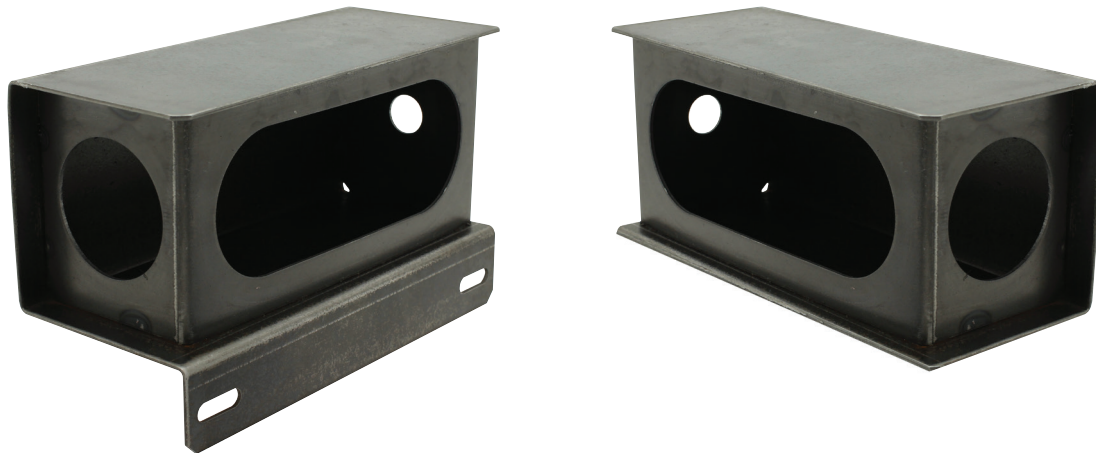


5001.1364

Includes:

- Light Housing with License Plate Mount x 1
- Light Housing x 1

**Read, Follow, and Save These Instructions.****⚠ Warnings:**

- Read and understand all warnings and instructions before attempting installation.
- Installation requires welding and must be performed by a professional welder only.
- Use appropriate safety gear at all times.
- Test the lights before each use to ensure they are working properly. Do not operate the trailer without properly working trailer lights.

Product Satisfaction Guarantee

At Extreme Max, we pride ourselves on making quality products and wish to correct any mistakes on our end. If you are not 100% satisfied with the product, for any reason, please reach out to us. We are here to help!

Warranty

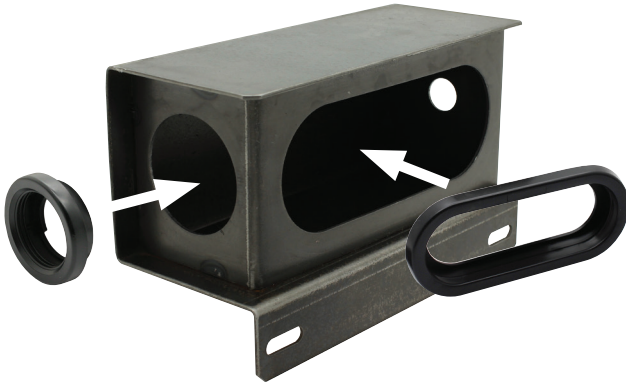
This product is warranted for consumer use for 2 years after the date of retail purchase. Warranty includes parts only. Warranty valid only in the USA.

This product is warranted to the original retail purchaser to be free from defects in material and workmanship, ordinary wear and tear expected. This warranty shall not apply to any defects caused by: (I) overloading, (II) physical abuse of goods or any acts of vandalism by any person, (III) improper installation or use contrary to the instructions, (IV) commercial use. The sole remedy under this warranty is at the discretion of manufacturer: the replacement of the same or similar product, or the refund of the original purchase price. Extreme Max™ is not responsible for any consequential or incidental damages. Any and all freight charges to handle warranty claims are the responsibility of the consumer. Extreme Max™ is not responsible for any labor charges that may be incurred.

For all inquiries please send your name, mailing address, main contact phone number, original retail sales receipt, summary of alleged defect and any applicable pictures to service@extrememax.com.

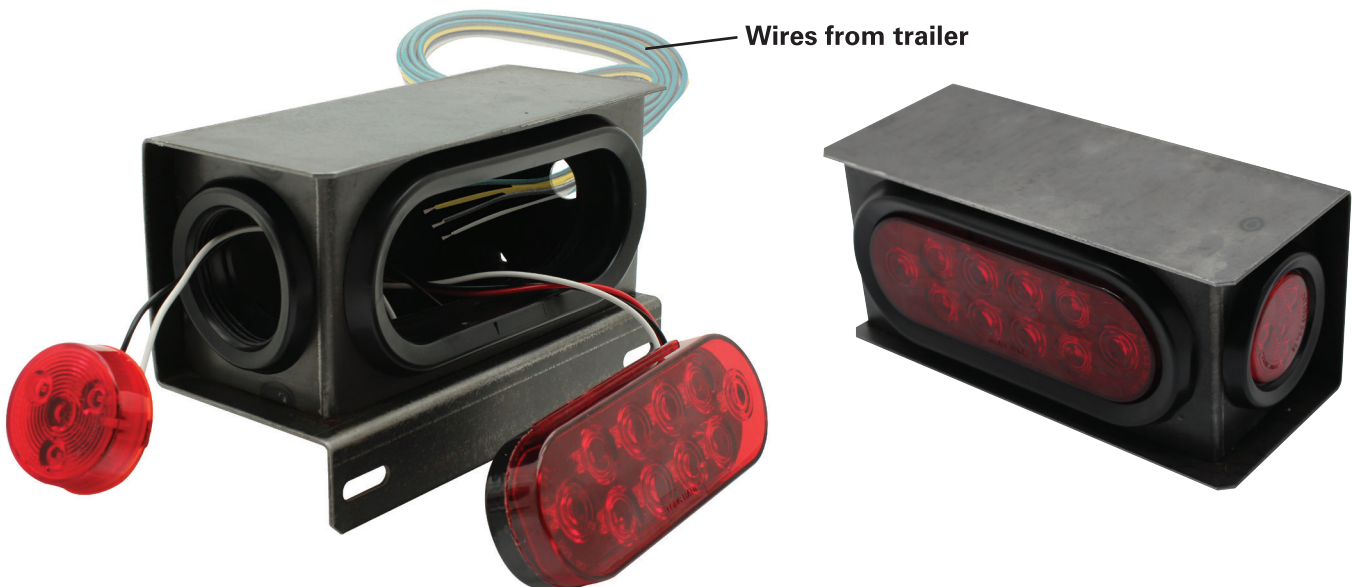
Installation Instructions

1. Ensure the lights and light wiring are separated from the light housings.
2. Have a professional welder weld the empty light housings to the trailer frame in the desired position. Allow the assembly to cool before contacting.
3. Place the rubber edge seal into the matching hole in the light housing. Press inward until the seal is beveled along its outside edges. (Figure 1)



Seal Beveled

4. Feed the trailer's light wiring into the light housing through the 3/4" side hole.
5. Attach the wires on the back of each light assembly to the matching trailer light wires, being sure to attach them through the appropriate hole in the light housing. (Tail light wires through the tail light hole, side light wires through the side light hole.)
6. Press the light assemblies into the rubber edge seal while feeding the wiring into the light housing. Use the lip on the edge of the light assembly to secure the light assembly into the light housing. (Figure 2)



5001.1364

Includes:

- Boîtier léger avec montage sur plaque d'immatriculation x 1
- Logement léger x 1



Lisez, suivez et sauvegardez ces instructions.

⚠ Avertissements:

- Lisez et comprenez tous les avertissements et toutes les instructions avant de tenter l'installation.
- L'installation nécessite un soudage et doit être effectuée par un soudeur professionnel uniquement.
- Utilisez un équipement de sécurité approprié en tout temps.
- Testez les lumières avant chaque utilisation pour vous assurer qu'elles fonctionnent correctement. Ne faites pas fonctionner la remorque sans que ses feux ne fonctionnent correctement.

Garantie De Satisfaction Du Produit

Chez Extreme Max, nous sommes fiers de fabriquer des produits de qualité et souhaitons corriger toute erreur de notre part. Si vous n'êtes pas satisfait à 100% du produit, pour quelque raison que ce soit, veuillez nous contacter. Nous sommes ici pour aider!

Garantie

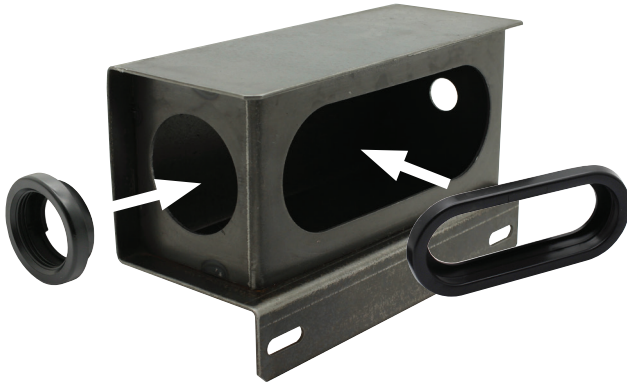
Ce produit est garanti pour une utilisation par les consommateurs pendant 2 an après la date d'achat au détail. La garantie ne comprend que les pièces.
Garantie valable uniquement aux États-Unis.

Ce produit est garanti à l'acheteur au détail d'origine comme étant exempt de défauts de matériaux et de fabrication, d'usure normale attendue. Cette garantie ne s'applique pas aux défauts causés par: (I) la surcharge, (II) l'abus physique de marchandises ou tout acte de vandalisme par quiconque, (III) une mauvaise installation ou utilisation contraire aux instructions, (IV) une utilisation commerciale. Le seul recours en vertu de cette garantie est à la discrétion du fabricant: le remplacement du même produit ou d'un produit similaire, ou le remboursement du prix d'achat d'origine. Extreme Max™ n'est pas responsable des dommages indirects ou accessoires. Tous les frais de transport pour traiter les demandes de garantie sont à la charge du consommateur. Extreme Max™ n'est pas responsable des frais de main-d'œuvre qui pourraient être encourus.

Pour toutes demandes, veuillez envoyer votre nom, votre adresse postale, votre numéro de téléphone principal, le reçu de vente au détail original, le résumé du défaut allégué et toutes les photos applicables à service@extrememax.com

Installation Instructions

1. Assurez-vous que l'éclairage et le câblage de l'éclairage sont séparés des logements de l'éclairage.
2. Demandez à un soudeur professionnel de souder les logements de lampe vides au cadre de la remorque dans la position souhaitée. Laissez l'ensemble refroidir avant de le toucher.
3. Placez le joint en caoutchouc dans le trou correspondant du boîtier de la lampe. Appuyez vers l'intérieur jusqu'à ce que le joint soit biseauté le long de ses bords extérieurs. (Figure 1)



Sceau Biseauté

4. Faites passer le câblage de la lumière de la remorque dans le logement de la lumière par le trou latéral de 3/4".
5. Attachez les fils à l'arrière de chaque ensemble de feux aux fils de feux de remorque correspondants, en veillant à les fixer à travers le trou approprié du logement du feu. (Les fils du feu arrière par le trou du feu arrière, les fils du feu côté par le trou.)
6. Enfoncez les feux dans le joint en caoutchouc tout en introduisant le câblage dans le logement du feu. Utilisez la lèvre située sur le bord de la lampe pour fixer celle-ci dans le logement de la lampe. (Figure 2)

