

5001.5754

Read, Follow, and Save These Instructions.

Read and understand all instructions and warnings before installing or using this product. Do not remove warning stickers or labels.

 **Warnings:**

- Never operate or maneuver a motorcycle while tired or under the influence of alcohol, substances or medications that impair functioning. Use of a motorcycle while impaired may result in personal injury, death or property damage.
- Stay in control of motorcycle at all times and always operate with caution. Incautious use may result in personal injury or property damage.
- Never sit on a motorcycle mounted on a wheel chock. Motorcycle may tip, resulting in personal injury or property damage.
- Wear appropriate safety gear for working conditions. Always wear ANSI-approved safety goggles and dust mask/respirator during installation and maintenance.
- If installation requires drilling, check drill area for hazards and obstructions such as brake lines or wires. Drilling through lines, wires or obstructions could result in severe injury or property damage.
- Work in safe conditions with sufficient surrounding work area. Product should always be used in a dry area.
- Use only on hard, dry, level surfaces.
- Do not ride the motorcycle into the chock.
- Check for and tighten all loose parts before use; stop use if any part shows damage.

 **Caution:**

- Use caution in determining the chock position. Manufacturer is unable to provide recommendations for chock placement based on motorcycle make/model. Consumer assumes all responsibility for determining chock position.
- Manufacturer assumes no responsibility for property damage caused by improper chock positioning.
- The chock must be securely fastened to a solid surface before attempted use. Never attempt to use as an unsecure or freestanding device.
- Always secure your motorcycle with straps anytime the wheel chock is in use.

Product Satisfaction Guarantee

At Extreme Max, we pride ourselves on making quality products and wish to correct any mistakes on our end. If you are not 100% satisfied with the product, for any reason, please reach out to us. We are here to help!

Warranty

This product is warranted for consumer use for 1 year after the date of retail purchase. Warranty includes parts only. Warranty valid only in the USA.

This product is warranted to the original retail purchaser to be free from defects in material and workmanship, ordinary wear and tear expected. This warranty shall not apply to any defects caused by: (I) overloading, (II) physical abuse of goods or any acts of vandalism by any person, (III) improper installation or use contrary to the instructions, (IV) commercial use. The sole remedy under this warranty is at the discretion of manufacturer: the replacement of the same or similar product, or the refund of the original purchase price. Extreme Max™ is not responsible for any consequential or incidental damages. Any and all freight charges to handle warranty claims are the responsibility of the consumer. Extreme Max™ is not responsible for any labor charges that may be incurred.

For all inquiries please send your name, mailing address, main contact phone number, original retail sales receipt, summary of alleged defect and any applicable pictures to service@extrememax.com.

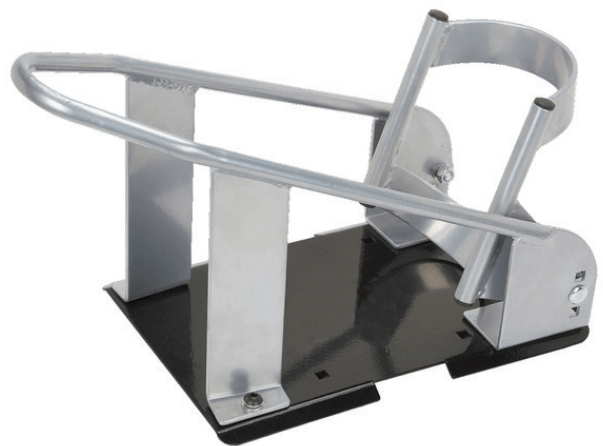
Installation Instructions

Read all information included on page 1 before beginning operation or installation.

The chock must be mounted to a solid surface capable of bearing heavy equipment. The chock is designed for use in a truck bed, motorcycle trailer, or other flat surface. The location should have room to hold the chock and motorcycle with room remaining to maneuver the motorcycle.

1. Arrange the chock into the desired position. Mark the location of all mounting holes once the position as been achieved.
2. Remove the chock. Check both sides of the surface to ensure a safe drilling area. Drill appropriately sized holes for the mounting hardware.
3. Replace the chock and insert mounting hardware. Washers should be used at each end of the bolt and the chock should be firmly tightened.

Note: If securing to a concrete, make use of concrete anchors and concrete drill bits.



5001.5754

Lisez, suivez et enregistrez ces instructions.

Lisez et comprenez toutes les instructions et avertissements avant d'installer ou d'utiliser ce produit. Ne retirez pas les autocollants ou les étiquettes d'avertissement.

 **Avertissements:**

- Ne jamais faire fonctionner ou manœuvrer une motocyclette lorsque vous êtes fatigué ou sous l'influence de l'alcool, de substances ou de médicaments qui nuisent au fonctionnement. L'utilisation d'une motocyclette en état d'altération peut entraîner des blessures corporelles, la mort ou des dommages matériels.
- Restez en contrôle de la moto en tout temps et toujours opérer avec prudence. Une utilisation imprudente peut entraîner des blessures corporelles ou des dommages matériels.
- Ne jamais s'asseoir sur une moto montée sur une cale de roue. La motocyclette risque de se renverser, entraînant des blessures ou des dommages matériels.
- Portez un équipement de sécurité approprié pour les conditions de travail. Portez toujours des lunettes de sécurité approuvées par ANSI et un masque anti-poussière / respirateur pendant l'installation et l'entretien.
- Si l'installation nécessite un forage, vérifiez la zone de forage pour connaître les dangers et obstructions tels que les conduites de frein ou les fils. Percer des câbles, des fils ou des obstructions pourrait entraîner des blessures graves ou des dommages matériels.
- Travaillez dans des conditions de sécurité avec une zone de travail suffisante. Le produit doit toujours être utilisé dans un endroit sec.
- Utiliser uniquement sur des surfaces planes, dures et sèches.
- Ne conduisez pas la moto dans la cale.
- Vérifier et serrer toutes les pièces en vrac avant utilisation; Arrêter l'utilisation si une partie présente des dommages.

 **Prudence:****Risque de dommages matériels.**

- Soyez prudent lorsque vous déterminez la position de la cale. Le fabricant est incapable de fournir des recommandations pour le placement des cales sur la base de la marque / du modèle de moto. Le consommateur assume toute la responsabilité de déterminer la position de la cale.
- Le fabricant n'assume aucune responsabilité pour les dommages matériels causés par un mauvais positionnement des cales.
- La cale doit être solidement fixée sur une surface solide avant d'être utilisée. N'essayez jamais de l'utiliser en tant que dispositif non sécurisé ou autonome.
- Toujours fixer votre moto avec des sangles chaque fois que la cale de roue est utilisée.

Garantie De Satisfaction Du Produit

Chez Extreme Max, nous sommes fiers de fabriquer des produits de qualité et souhaitons corriger toute erreur de notre part. Si vous n'êtes pas satisfait à 100% du produit, pour quelque raison que ce soit, veuillez nous contacter. Nous sommes ici pour aider!

Garantie

Ce produit est garanti pour une utilisation par les consommateurs pendant 1 an après la date d'achat au détail. La garantie ne comprend que les pièces. Garantie valable uniquement aux États-Unis.

Ce produit est garanti à l'acheteur au détail d'origine comme étant exempt de défauts de matériaux et de fabrication, d'usure normale attendue. Cette garantie ne s'applique pas aux défauts causés par: (I) la surcharge, (II) l'abus physique de marchandises ou tout acte de vandalisme par quiconque, (III) une mauvaise installation ou utilisation contraire aux instructions, (IV) une utilisation commerciale. Le seul recours en vertu de cette garantie est à la discrétion du fabricant: le remplacement du même produit ou d'un produit similaire, ou le remboursement du prix d'achat d'origine. Extreme Max™ n'est pas responsable des dommages indirects ou accessoires. Tous les frais de transport pour traiter les demandes de garantie sont à la charge du consommateur. Extreme Max™ n'est pas responsable des frais de main-d'œuvre qui pourraient être encourus.

Pour toutes demandes, veuillez envoyer votre nom, votre adresse postale, votre numéro de téléphone principal, le reçu de vente au détail original, le résumé du défaut allégué et toutes les photos applicables à service@extrememax.com

Instructions d'installation

Lisez toutes les informations figurant à la page 1 avant de commencer l'opération ou l'installation.

La cale doit être montée sur une surface solide capable de supporter un équipement lourd. La cale est conçue pour être utilisée dans un lit de camion, une remorque de moto ou une autre surface plane. L'emplacement devrait avoir la place pour tenir la cale et la moto avec la pièce restante pour manœuvrer la motocyclette.

1. Placez la cale dans la position souhaitée. Marquez l'emplacement de tous les trous de montage une fois la position atteinte.
2. Retirez la cale. Vérifiez les deux côtés de la surface pour assurer une zone de forage sécuritaire. Percez des trous de taille appropriée pour le matériel de montage.
3. Remplacer la cale et insérer le matériel de montage. Des rondelles doivent être utilisées à chaque extrémité du boulon et la cale doit être fermement serrée.

Remarque: Si vous fixez un béton, utilisez des ancres en béton et des forets de béton.

