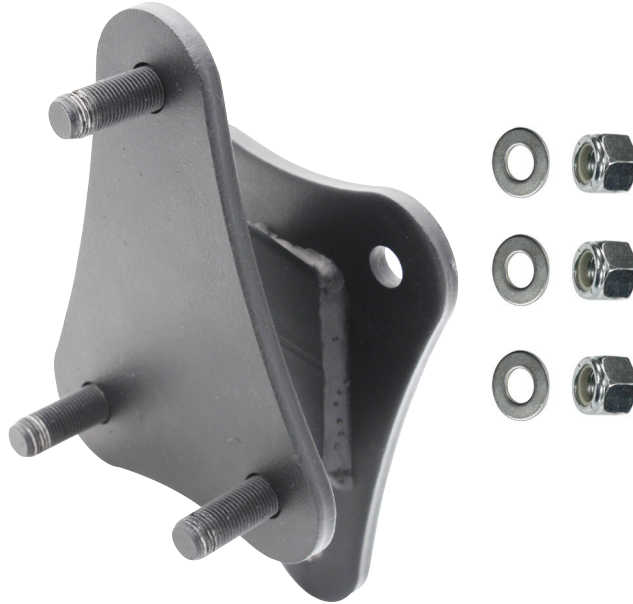


5001.5797

**Includes:**

<u>Description</u>	<u>Quantity</u>
Tire Relocation Bracket	1
Flat Washer	3
Lock Nut	3

**Read, Follow, and Save These Instructions.****⚠ Caution:**

- Read and understand all instructions before attempting installation.
- Inspect product periodically for loose hardware and damage. Tighten any loose hardware and replace any worn or damaged products immediately.

**Product Satisfaction Guarantee**

At Extreme Max, we pride ourselves on making quality products and wish to correct any mistakes on our end. If you are not 100% satisfied with the product, for any reason, please reach out to us. We are here to help!

**Warranty**

This product is warranted for consumer use for 1 year after the date of retail purchase. Warranty includes parts only. Warranty valid only in the USA.

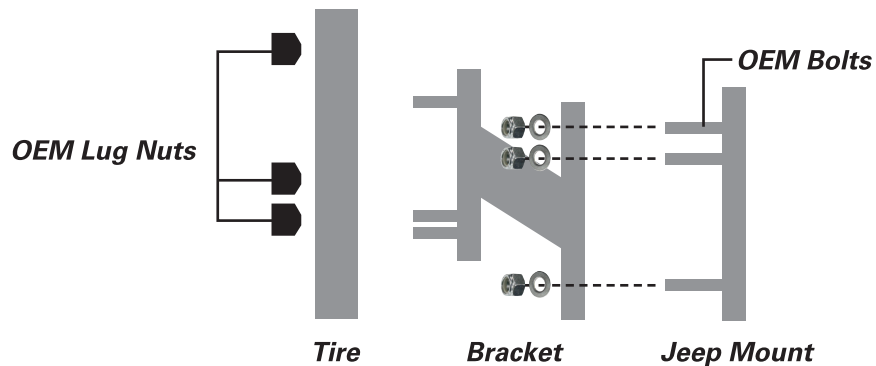
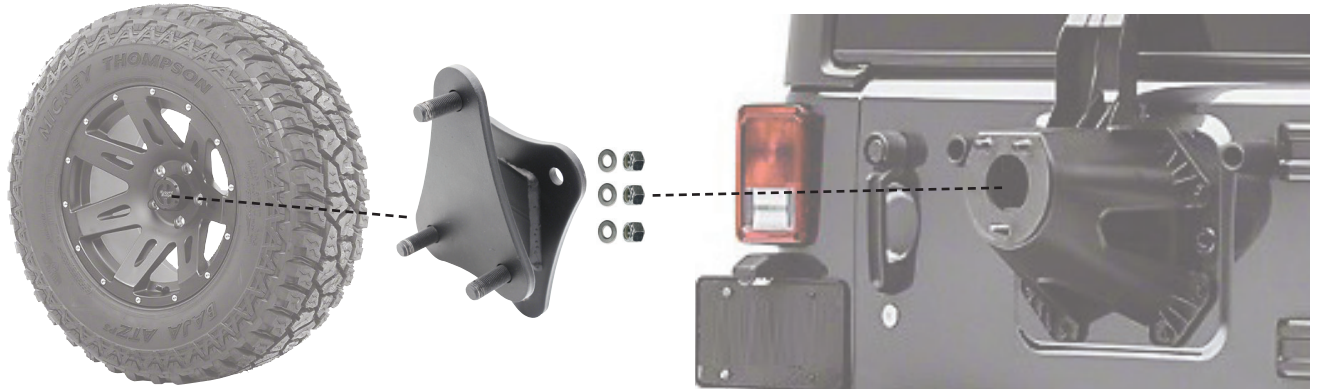
This product is warranted to the original retail purchaser to be free from defects in material and workmanship, ordinary wear and tear expected. This warranty shall not apply to any defects caused by: (I) overloading, (II) physical abuse of goods or any acts of vandalism by any person, (III) improper installation or use contrary to the instructions, (IV) commercial use. The sole remedy under this warranty is at the discretion of manufacturer: the replacement of the same or similar product, or the refund of the original purchase price. Extreme Max™ is not responsible for any consequential or incidental damages. Any and all freight charges to handle warranty claims are the responsibility of the consumer. Extreme Max™ is not responsible for any labor charges that may be incurred.

**For all inquiries please send your name, mailing address, main contact phone number, original retail sales receipt, summary of alleged defect and any applicable pictures to [service@extrememax.com](mailto:service@extrememax.com).**

## Installation Instructions

*Read all information included on page 1 before beginning operation or installation.*

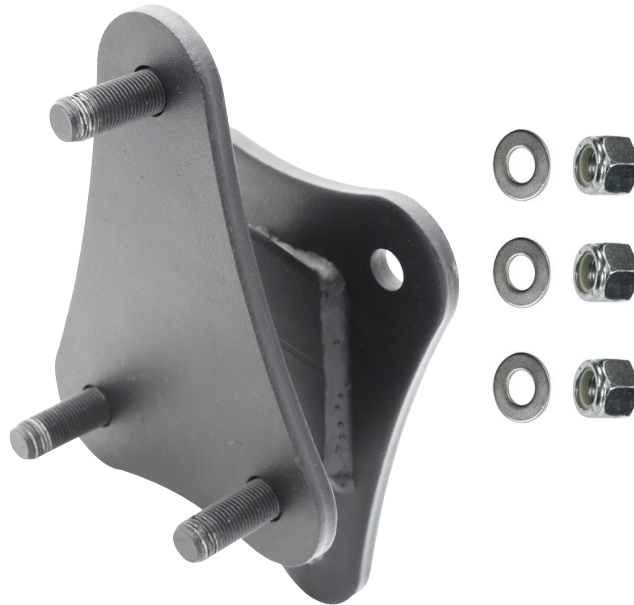
1. Position the tire relocation bracket onto the vehicle's spare tire carrier, aligning the holes in the bracket to the lugs on the carrier.
2. Use the included flat washers and lock nuts to fasten the tire relocation bracket in place. Tighten each nut securely.
3. Place the spare tire onto the bolts extending from the tire relocation bracket. Secure the spare tire with the OEM lug nuts and torque to the required specifications (if required).



5001.5797

**Comprend:**

Description	Quantité
Support de relocalisation de pneu	1
Rondelle plate	3
Contre-écrou	3

**Lisez, suivez et sauvegardez ces instructions.****⚠ Mise en garde::**

- Lisez et comprenez toutes les instructions avant de tenter l'installation.
- Inspectez périodiquement le produit pour vous assurer que tout le matériel n'est pas desserré ou endommagé. Serrez tout le matériel desserré et remplacez immédiatement tout produit usé ou endommagé.

**Garantie De Satisfaction Du Produit**

Chez Extreme Max, nous sommes fiers de fabriquer des produits de qualité et souhaitons corriger toute erreur de notre part. Si vous n'êtes pas satisfait à 100% du produit, pour quelque raison que ce soit, veuillez nous contacter. Nous sommes ici pour aider!

**Garantie**

Ce produit est garanti pour une utilisation par les consommateurs pendant 1 an après la date d'achat au détail. La garantie ne comprend que les pièces.

Garantie valable uniquement aux États-Unis.

Ce produit est garanti à l'acheteur au détail d'origine comme étant exempt de défauts de matériaux et de fabrication, d'usure normale attendue. Cette garantie ne s'applique pas aux défauts causés par: (I) la surcharge, (II) l'abus physique de marchandises ou tout acte de vandalisme par quiconque, (III) une mauvaise installation ou utilisation contraire aux instructions, (IV) une utilisation commerciale. Le seul recours en vertu de cette garantie est à la discrétion du fabricant: le remplacement du même produit ou d'un produit similaire, ou le remboursement du prix d'achat d'origine. Extreme Max™ n'est pas responsable des dommages indirects ou accessoires. Tous les frais de transport pour traiter les demandes de garantie sont à la charge du consommateur. Extreme Max™ n'est pas responsable des frais de main-d'œuvre qui pourraient être encourus.

**Pour toutes demandes, veuillez envoyer votre nom, votre adresse postale, votre numéro de téléphone principal, le reçu de vente au détail original, le résumé du défaut allégué et toutes les photos applicables à [service@extrememax.com](mailto:service@extrememax.com)**

## Instructions D'installation

*Lisez toutes les informations figurant à la page 1 avant de commencer à utiliser ou à installer.*

1. Placez le support de démontage du pneu sur le support de roue de secours du véhicule, en alignant les trous du support sur les cosses du support.
2. Utilisez les rondelles plates et les écrous fournis pour fixer le support de démontage du pneu. Serrez fermement chaque écrou.
3. Placez le pneu de secours sur les boulons sortant du support de changement de pneu. Fixez le pneu de secours avec les écrous de roue OEM et serrez aux spécifications requises (si nécessaire).

