

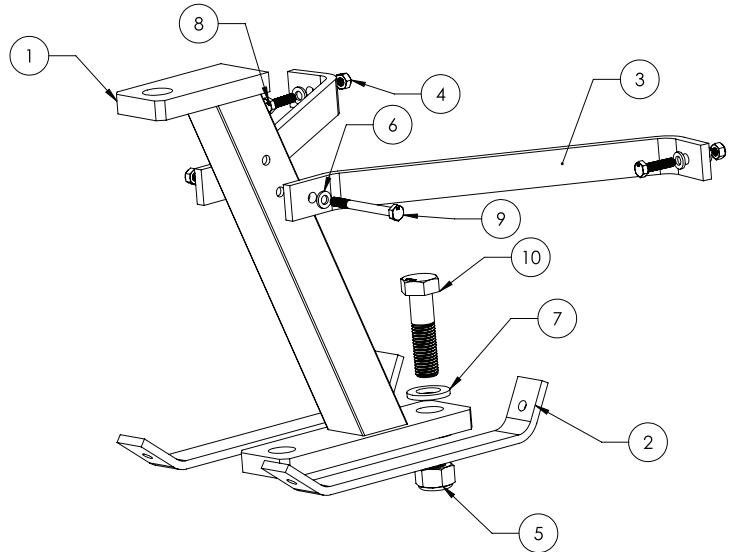
5001.5813

Warning:

- This hitch is designed for use with lawn trailers and light duty trailers only.
- Install on lawn tractors only.
- Do not use for highway towing.
- Do not exceed the tractor manufacturer's recommended weight limits.
- Installation requires drilling. Be sure the drilling area is clear of obstacles and hazards on both sides of the drilling surface before drilling.
- Use appropriate personal protective equipment at all times during installation.
- Extreme Max is not responsible for injury or damage caused by product misuse and/or incorrect installation.

Includes:

1. High-Hitch Weldment x 1
2. Short Support Arm Bracket x 2
3. Long Support Arm Bracket x 2
4. M6 Lock Nut x 3
5. M16 Lock Nut x 1
6. M6 Flat Washer x 2
7. M16 Flat Washer x 2
8. M6 x 25mm Bolt x 2
9. M6 x 65mm Bolt x 1
10. M16 x 60mm Bolt x 1

**Prior to Installation:**

1. Turn off vehicle and lock the brakes.
2. Locate the battery compartment. Remove the ground terminal, then the positive terminal to disconnect the battery cables.

Product Satisfaction Guarantee

At Extreme Max, we pride ourselves on making quality products and wish to correct any mistakes on our end. If you are not 100% satisfied with the product, for any reason, please reach out to us. We are here to help!

Warranty

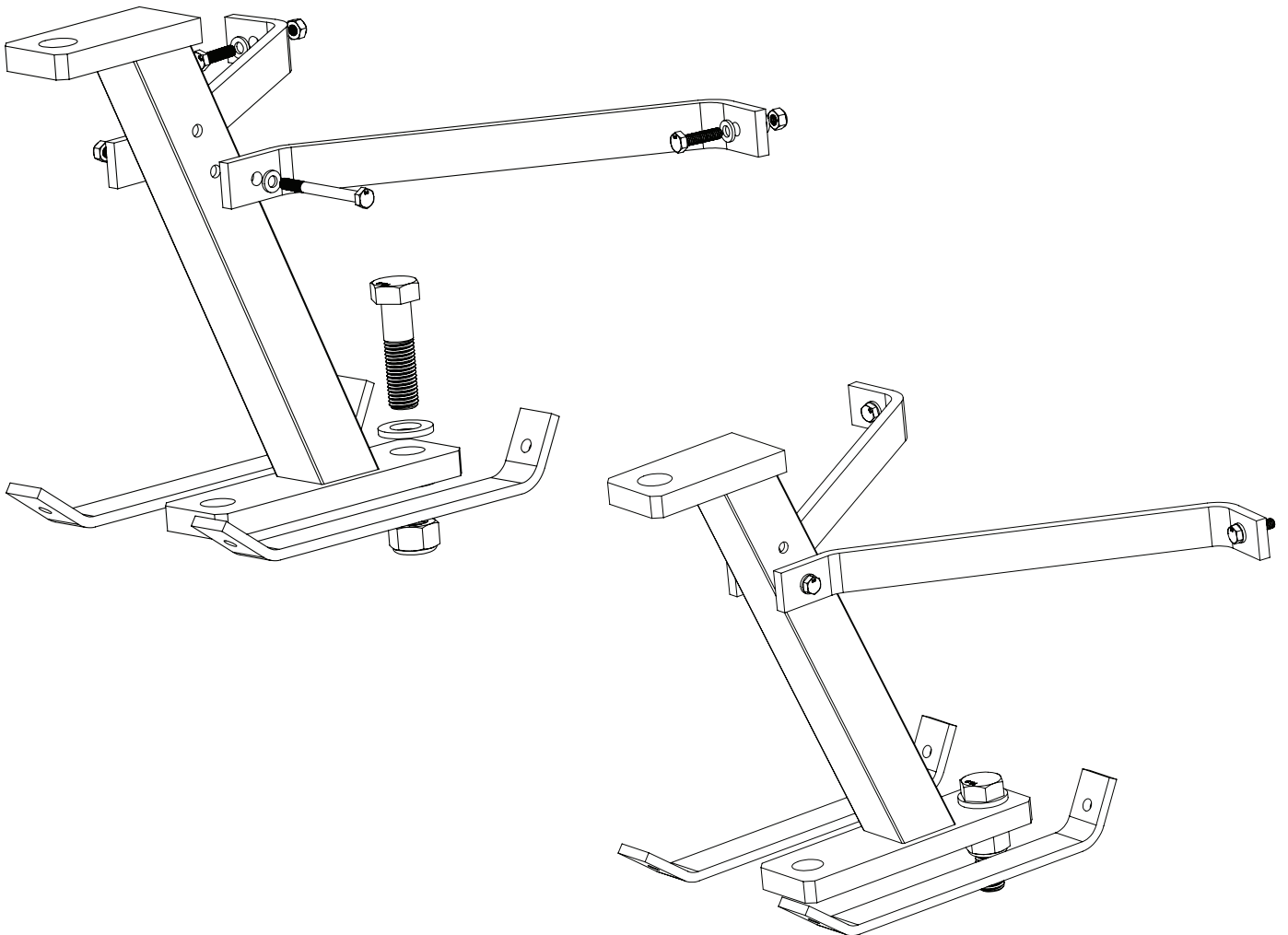
This product is warranted for consumer use for 1 year after the date of retail purchase. Warranty includes parts only. Warranty valid only in the USA.

This product is warranted to the original retail purchaser to be free from defects in material and workmanship, ordinary wear and tear expected. This warranty shall not apply to any defects caused by: (I) overloading, (II) physical abuse of goods or any acts of vandalism by any person, (III) improper installation or use contrary to the instructions, (IV) commercial use. The sole remedy under this warranty is at the discretion of manufacturer: the replacement of the same or similar product, or the refund of the original purchase price. Extreme Max™ is not responsible for any consequential or incidental damages. Any and all freight charges to handle warranty claims are the responsibility of the consumer. Extreme Max™ is not responsible for any labor charges that may be incurred.

For all inquiries please send your name, mailing address, main contact phone number, original retail sales receipt, summary of alleged defect and any applicable pictures to service@extrememax.com.

Installation Instructions:

1. Set the high-hitch weldment onto the tractor's hitch plate. Align the high-hitch weldment's mounting hole with the hitch plate's hitch ball mounting hole.
2. Place an M16 flat washer onto the M16 x 60mm bolt, then insert it down through the aligned mounting hole and hitch ball hole. Loosely secure with an M16 flat washer and M16 lock nut.
3. Each support bracket has two angled ends. The shallower of the two ends will sit against the high-hitch weldment while the sharper angled end will sit flat against the back of the tractor. Determine which set of support arm brackets (short or long) fit the installation best. Properly fitted, the chosen set of support arms will align with either of the two mounting holes in the upright of the high-hitch weldment at one end and sit flush against the back of the tractor at the other end.
 - Note: Only one set of support arm brackets will be used during installation.
4. Align the chosen support arm brackets with the desired mounting hole in the high-hitch weldment upright. Place an M6 flat washer onto the M6 x 65mm bolt, and then insert the bolt through the aligned mounting holes. Loosely secure with an M6 flat washer and M6 lock nut.
5. Use the support arm brackets as a template to mark the locations needed to mount the brackets to the back of the tractor. The bracket ends should sit flush to the back of the tractor. Once the locations are marked, rotate the support arms out of the way.
6. Drill a hole through the back of the tractor at the two marked locations. Take caution to avoid damaging the tractor's internal components while drilling.
7. Align the support arm brackets with the drilled mounting holes. Place an M6 flat washer onto an M6 x 65mm bolt, and then insert it through the aligned holes at each location. Loosely secure the bolts with an M6 flat washer and M6 lock nut.
8. Tighten all hardware.



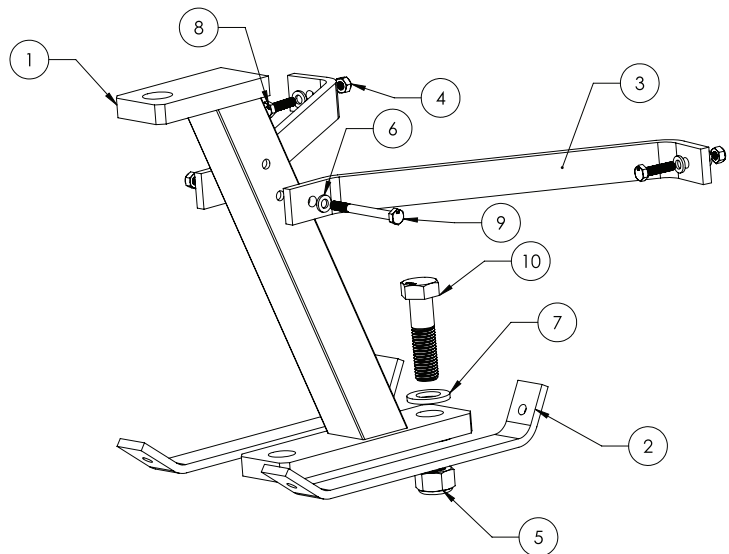
5001.5813

⚠ Attention:

- Cet attelage est conçu pour être utilisé uniquement avec des remorques à gazon et des remorques légères.
- Installer sur les tracteurs de pelouse uniquement.
- Ne pas utiliser pour le remorquage sur autoroute.
- Ne dépassez pas les limites de poids recommandées par le fabricant du tracteur.
- L'installation nécessite un perçage. Assurez-vous que la zone de forage est libre d'obstacles et de dangers des deux côtés de la surface de forage avant de forer.
- Utilisez un équipement de protection individuelle approprié à tout moment pendant l'installation.
- Extreme Max n'est pas responsable des blessures ou des dommages causés par une mauvaise utilisation du produit et / ou une mauvaise installation.

Comprend:

1. Soudure à attelage élevé x 1
2. Support de bras de support court x 2
3. Support de bras de support long x 2
4. M6 Écrou de Blocage x 3
5. M16 Écrou de blocage x 1
6. M6 Rondelle plate x 6
7. M16 Rondelle plate x 2
8. M6 x 25mm Boulon x 2
9. M6 x 65mm Boulon x 1
10. M16 x 60mm Boulon x 1

**Avant l'installation:**

1. Arrêtez le véhicule et bloquez les freins.
2. Repérez le compartiment des piles. Retirez la borne de terre, puis la borne positive pour déconnecter les câbles de batterie.

Garantie De Satisfaction Du Produit

Chez Extreme Max, nous sommes fiers de fabriquer des produits de qualité et souhaitons corriger toute erreur de notre part. Si vous n'êtes pas satisfait à 100% du produit, pour quelque raison que ce soit, veuillez nous contacter. Nous sommes ici pour aider!

Garantie

Ce produit est garanti pour une utilisation par les consommateurs pendant 1 an après la date d'achat au détail. La garantie ne comprend que les pièces.

Garantie valable uniquement aux États-Unis.

Ce produit est garanti à l'acheteur au détail d'origine comme étant exempt de défauts de matériaux et de fabrication, d'usure normale attendue. Cette garantie ne s'applique pas aux défauts causés par: (I) la surcharge, (II) l'abus physique de marchandises ou tout acte de vandalisme par quiconque, (III) une mauvaise installation ou utilisation contraire aux instructions, (IV) une utilisation commerciale. Le seul recours en vertu de cette garantie est à la discrétion du fabricant: le remplacement du même produit ou d'un produit similaire, ou le remboursement du prix d'achat d'origine. Extreme Max™ n'est pas responsable des dommages indirects ou accessoires. Tous les frais de transport pour traiter les demandes de garantie sont à la charge du consommateur. Extreme Max™ n'est pas responsable des frais de main-d'œuvre qui pourraient être encourus.

Pour toutes demandes, veuillez envoyer votre nom, votre adresse postale, votre numéro de téléphone principal, le reçu de vente au détail original, le résumé du défaut allégué et toutes les photos applicables à service@extrememax.com

Instructions D'installation:

1. Placez la soudure d'attelage sur la plaque d'attelage du tracteur. Alignez le trou de montage de la soudure de l'attelage élevé avec le trou de montage de la boule d'attelage de la plaque d'attelage.
2. Placez une rondelle plate M16 sur le boulon M16 x 60 mm, puis insérez-la vers le bas à travers le trou de montage aligné et le trou de boule d'attelage. Fixez sans serrer avec une rondelle plate M16 et un contre-écrou M16.
3. Chaque support a deux extrémités inclinées. Le moins profond des deux extrémités reposera contre la soudure à attelage élevé tandis que l'extrémité à angle plus aigu reposera à plat contre l'arrière du tracteur. Déterminez quel ensemble de supports de bras de support (court ou long) convient le mieux à l'installation. Correctement installé, l'ensemble de bras de support choisi s'alignera sur l'un des deux trous de montage dans le montant de la soudure d'attelage surélevé à une extrémité et reposera à fleur contre l'arrière du tracteur à l'autre extrémité.
 - Remarque: Un seul jeu de supports de bras de support sera utilisé pendant l'installation.
4. Alignez les supports de bras de support choisis avec le trou de montage souhaité dans le montant soudé de l'attelage haut. Placez une rondelle plate M6 sur le boulon M6 x 65 mm, puis insérez le boulon dans les trous de montage alignés. Fixez sans serrer avec une rondelle plate M6 et un contre-écrou M6.
5. Utilisez les supports de bras de support comme modèle pour marquer les emplacements nécessaires pour monter les supports à l'arrière du tracteur. Les extrémités du support doivent être alignées à l'arrière du tracteur. Une fois les emplacements marqués, faites pivoter les bras de support pour les dégager.
6. Percez un trou à l'arrière du tracteur aux deux emplacements marqués. Faites attention de ne pas endommager les composants internes du tracteur pendant le forage.
7. Alignez les supports du bras de support avec les trous de montage percés. Placez une rondelle plate M6 sur un boulon M6 x 65 mm, puis insérez-la dans les trous alignés à chaque emplacement. Serrez les boulons sans serrer avec une rondelle plate M6 et un contre-écrou M6.
8. Serrez tout le matériel.

