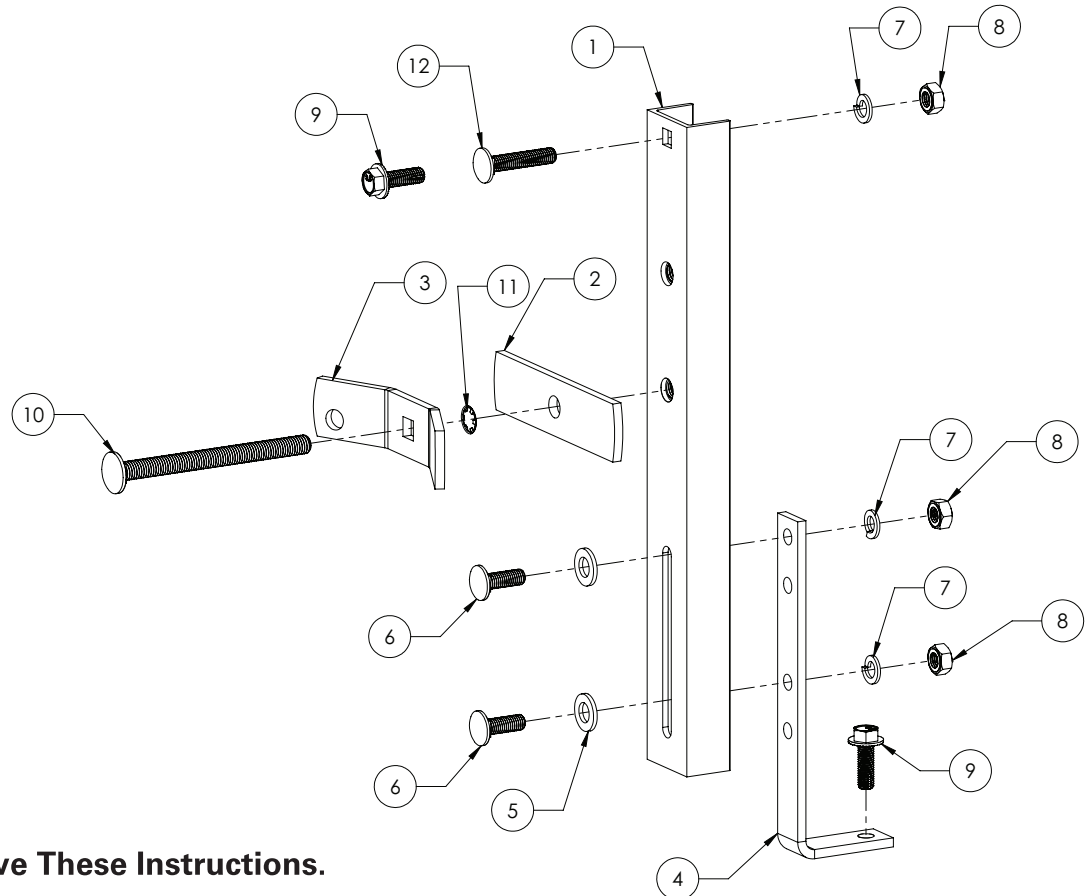


In-Bed Spare Tire Carrier Installation Instructions

5001.5828

Item	Part Number	Description	Qty
1	5828-100	Tire Rack Upright	1
2	5828-001	Flat Wheel Plate	1
3	5828-002	Winged Wheel Plate	1
4	5828-003	Angled Base Bracket	1
5	91166A290	M12 Flat Washer	2
6	98930A217	10mm x 1.5 x 30mm Carriage Bolt	3
7	91202A242	M10 Split Washer	3
8	90591A171	M10 x 1.5 Nut	3
9	90386A115M	10mm x 40mm Self-Tapping Flange Bolt	1
10	98930A336M	M12 x 1.75 x 140mm Carriage Bolt	1
11	92133A113	12mm Push-On External Retaining Ring	1
12	98930A223	M10 x 1.5 x 50mm Carriage Bolt	1



Read, Follow, and Save These Instructions.

⚠ Warnings:

- Do not install in aluminum truck beds.
- Installation involves drilling through the truck bed. Be careful to avoid all obstacles and obstructions while drilling.
- The spare tire must rest on the truck bed while using the rack. Do not use the rack to hold the tire above the truck bed.

Product Satisfaction Guarantee

At Extreme Max, we pride ourselves on making quality products and wish to correct any mistakes on our end. If you are not 100% satisfied with the product, for any reason, please reach out to us. We are here to help!

Warranty

This product is warranted for consumer use for 2 years after the date of retail purchase. Warranty includes parts only. Warranty valid only in the USA.

This product is warranted to the original retail purchaser to be free from defects in material and workmanship, ordinary wear and tear expected. This warranty shall not apply to any defects caused by: (I) overloading, (II) physical abuse of goods or any acts of vandalism by any person, (III) improper installation or use contrary to the instructions, (IV) commercial use. The sole remedy under this warranty is at the discretion of manufacturer: the replacement of the same or similar product, or the refund of the original purchase price. Extreme Max™ is not responsible for any consequential or incidental damages. Any and all freight charges to handle warranty claims are the responsibility of the consumer. Extreme Max™ is not responsible for any labor charges that may be incurred.

For all inquiries please send your name, mailing address, main contact phone number, original retail sales receipt, summary of alleged defect and any applicable pictures to service@extrememax.com.

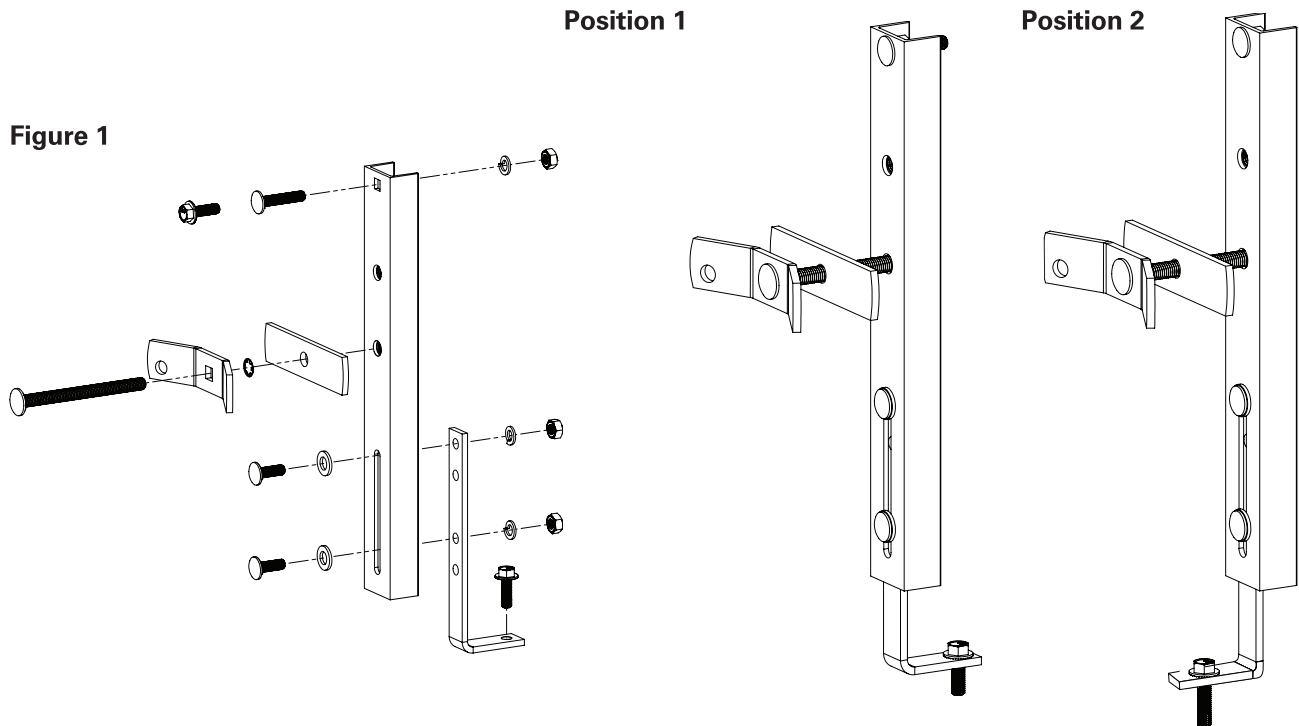
Installation Instructions

Read all information included on page 1 before beginning operation or installation.

1. Loosely attach the angled base bracket to the tire rack upright using two 10mm x 1.5 x 30mm carriage bolts, two M12 flat washers, two M10 split washers, and to M10 x 1.5 nuts as shown in Figure 1. Place the top bolt through the highest mounting hole in the angled base bracket that allows the tire rack upright to sit at the desired height. Place the second bolt through the lowest mounting hole available after the top bolt is in place.
 - Note: The angled base bracket may be positioned with the base facing either direction. Assemble it in the position that best benefits your application.
2. Place the rack assembly onto the truck bed in the desired position. The upright should sit against the side rail at the top of the truck bed, while the angled base should sit flat against the floor of the truck bed.
3. Using the upright as a template, mark the location of the mounting hole at the top of the upright and the mounting hole at the end of the angled base bracket. Remove the rack assembly.
4. Check both sides of the marked locations to ensure they are clear of obstructions and/or hazards. Drill a 5/16" hole through the floor of the truck bed at the marked location. Next, drill a 3/8" hole through the side rail of the truck bed.
5. Attach the top of the rack assembly to the side rail using either the M10 x 1.5 x 50mm carriage bolt, M10 split washer, and M10 x 1.5 nut (preferred) or the 1mm x 40mm self-tapping flange bolt. Bolt choice will depend on the location of the installation and required length of the bolt once positioned.
6. Attach the angled base of the rack assembly to the truck bed floor using the 10mm x 40mm self-taping flange bolt.
7. Tighten all hardware.
8. Place the winged wheel plate onto the M12 x 1.75 x 140mm carriage bolt with the winged side toward the carriage bolt's head. Place the 12mm push-on external retaining ring onto the carriage bolt's threads to secure the winged wheel plate against the carriage bolt head.
9. Place the flat wheel plate onto the carriage bolt. Thread the carriage bolt assembly into the rack assembly.

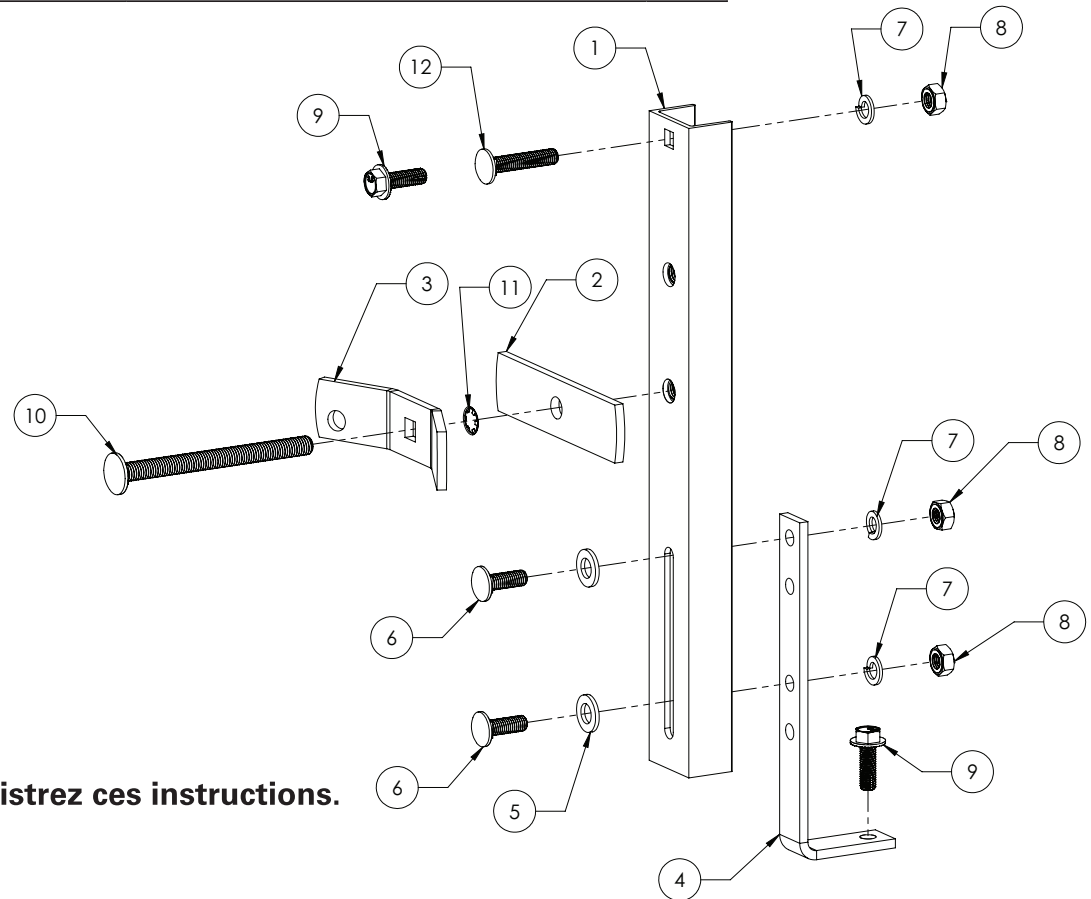
Operating Instructions

1. Use the winged wheel plate to unscrew the carriage bolt assembly from the rack assembly.
2. Place the spare tire onto the truck bed next to the rack.
3. Insert the carriage bolt assembly through the tire's center hole. Thread it into the rack unto it sits snug against the spare tire.



5001.5828

Article	Numéro d'article	La description	Qté
1	5828-100	Montant de support de pneu	1
2	5828-001	Montant de support de pneu	1
3	5828-002	Plaque de roue ailée	1
4	5828-003	Support de base coudé	1
5	91166A290	Rondelle plate M12	2
6	98930A217	Boulon de carrosserie 10 mm x 1,5 x 30 mm	3
7	91202A242	Rondelle fendue M10	3
8	90591A171	Écrou M10 x 1,5	3
9	90386A115M	Boulon à bride autotaraudeuse 10 mm x 40 mm	1
10	98930A336M	Boulon de carrosserie M12 x 1,75 x 140 mm	1
11	92133A113	Bague de retenue externe enfichable de 12 mm	1
12	98930A223	Boulon de carrosserie M10 x 1,5 x 50 mm	1



Lisez, suivez et enregistrez ces instructions.

⚠ Mises en Garde:

- Ne pas installer dans des caisses de camion en aluminium.
- L'installation consiste à percer la plate-forme du camion. Veillez à éviter tous les obstacles et obstructions lors du forage.
- La roue de secours doit reposer sur la plate-forme du camion lors de l'utilisation du support. N'utilisez pas le support pour maintenir le pneu au-dessus du plateau du camion.

Garantie de satisfaction du produit

Chez Extreme Max, nous sommes fiers de fabriquer des produits de qualité et souhaitons corriger toute erreur de notre part. Si vous n'êtes pas 100% satisfait du produit, pour quelque raison que ce soit, veuillez nous contacter. Nous sommes ici pour aider!

Garantie

Ce produit est garanti pour une utilisation par les consommateurs pendant 2 ans après la date d'achat au détail. La garantie ne comprend que les pièces. Garantie valable uniquement aux USA.

Ce produit est garanti à l'acheteur au détail d'origine comme étant exempt de défauts de matériaux et de fabrication, d'usure normale attendue. Cette garantie ne s'appliquera pas aux défauts causés par : (I) une surcharge, (II) l'abus physique des biens ou tout acte de vandalisme par toute personne, (III) une mauvaise installation ou une utilisation contraire aux instructions, (IV) une utilisation commerciale. Le seul recours en vertu de cette garantie est à la discrétion du fabricant : le remplacement d'un produit identique ou similaire, ou le remboursement du prix d'achat d'origine. Extreme Max™ n'est pas responsable des dommages indirects ou accessoires. Tous les frais de transport pour traiter les réclamations au titre de la garantie sont à la charge du consommateur. Extreme Max™ n'est pas responsable des frais de main-d'œuvre pouvant être encourus.

Pour toutes les demandes, veuillez envoyer votre nom, votre adresse postale, votre numéro de téléphone principal, le reçu de vente au détail original, le résumé du défaut allégué et toutes les photos applicables à service@extrememax.com.

Instructions d'installation

Lisez toutes les informations incluses à la page 1 avant de commencer l'utilisation ou l'installation.

1. Fixez sans serrer le support de base coudé au montant du porte-pneus à l'aide de deux boulons de carrosserie de 10 mm x 1,5 x 30 mm, de deux rondelles plates M12, de deux rondelles fendues M10 et d'écrous M10 x 1,5 comme illustré à la Figure 1. Placez le boulon supérieur dans le trou de montage dans le support de base coudé qui permet au support de pneu vertical de s'asseoir à la hauteur désirée. Placez le deuxième boulon dans le trou de montage le plus bas disponible après la mise en place du boulon supérieur.

• Remarque : Le support de base coudé peut être positionné avec la base orientée dans les deux sens. Assemblez-le dans la position qui profite le mieux à votre application.

2. Placez l'ensemble de crémaillère sur la plate-forme du camion dans la position souhaitée. Le montant doit reposer contre le rail latéral en haut de la plate-forme du camion, tandis que la base inclinée doit reposer à plat contre le sol de la plate-forme du camion.

3. En utilisant le montant comme modèle, marquez l'emplacement du trou de montage en haut du montant et le trou de montage à l'extrémité du support de base coudé. Retirez l'ensemble de rack.

4. Vérifiez les deux côtés des emplacements marqués pour vous assurer qu'ils sont exempts d'obstructions et/ou de dangers. Percez un trou de 5/16 po à travers le plancher de la plate-forme du camion à l'emplacement marqué. Ensuite, percez un trou de 3/8" à travers le rail latéral de la plate-forme du camion.

5. Fixez le haut de l'ensemble rack au rail latéral à l'aide du boulon de carrosserie M10 x 1,5 x 50 mm, de la rondelle fendue M10 et de l'écrou M10 x 1,5 (de préférence) ou du boulon à bride autotaraudeuse de 1 mm x 40 mm. Le choix du boulon dépendra de l'emplacement de l'installation et de la longueur requise du boulon une fois positionné.

6. Fixez la base inclinée de l'ensemble de rack au plancher de la caisse du camion à l'aide du boulon à bride autotaraudeuse de 10 mm x 40 mm.

7. Serrez tout le matériel.

8. Placez la plaque de roue à ailettes sur le boulon de carrosserie M12 x 1,75 x 140 mm avec le côté ailé vers la tête du boulon de carrosserie. Placez la bague de retenue externe enfichable de 12 mm sur le filetage du boulon de carrosserie pour fixer la plaque de roue à ailettes contre la tête du boulon de carrosserie.

9. Placez la plaque de roue plate sur le boulon de carrosserie. Vissez l'assemblage du boulon de carrosserie dans l'assemblage du rack.

Mode d'emploi

1. Utilisez la plaque de roue à ailettes pour dévisser l'ensemble boulon de carrosserie de l'ensemble rack.
2. Placez la roue de secours sur la plate-forme du camion à côté du support.
3. Insérez l'ensemble boulon de carrosserie dans le trou central du pneu. Enfoncez-le dans le rack jusqu'à ce qu'il soit bien ajusté contre la roue de secours.

