

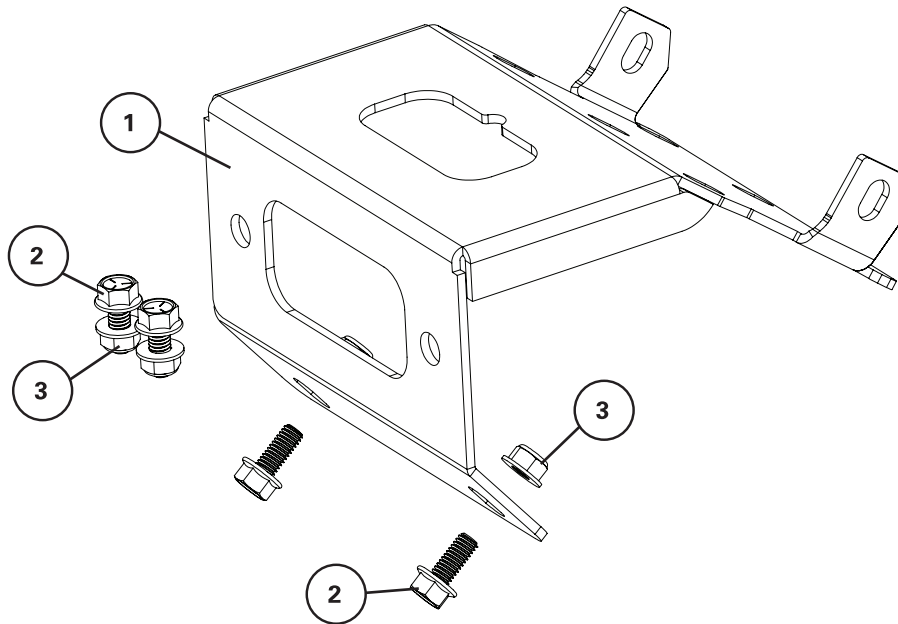
5600.3241

**Includes:**

1. Winch Mounting Bracket x 1
2. 5/16"-18 Flanged Hex Head Bolt x 4
3. 5/16"-18 Flanged Lock Nut x 4

**Not Included:**

- Winch
- Roller Fairlead

**Read, Follow, and Save These Instructions.****⚠ Warnings:**

Risk of personal injury or property damage. An improperly mounted winch may result in a sudden release of the winch mount and/or winch from the ATV frame. Follow all winch manufacturer's instructions for proper mounting and use of your winch.

**Product Satisfaction Guarantee**

At Extreme Max, we pride ourselves on making quality products and wish to correct any mistakes on our end. If you are not 100% satisfied with the product, for any reason, please reach out to us. We are here to help!

**Warranty**

This product is warranted for consumer use for 2 years after the date of retail purchase. Warranty includes parts only. Warranty valid only in the USA.

This product is warranted to the original retail purchaser to be free from defects in material and workmanship, ordinary wear and tear expected. This warranty shall not apply to any defects caused by: (I) overloading, (II) physical abuse of goods or any acts of vandalism by any person, (III) improper installation or use contrary to the instructions, (IV) commercial use. The sole remedy under this warranty is at the discretion of manufacturer: the replacement of the same or similar product, or the refund of the original purchase price. Extreme Max™ is not responsible for any consequential or incidental damages. Any and all freight charges to handle warranty claims are the responsibility of the consumer. Extreme Max™ is not responsible for any labor charges that may be incurred.

**For all inquiries please send your name, mailing address, main contact phone number, original retail sales receipt, summary of alleged defect and any applicable pictures to [service@extrememax.com](mailto:service@extrememax.com).**

## Prior to Installation:

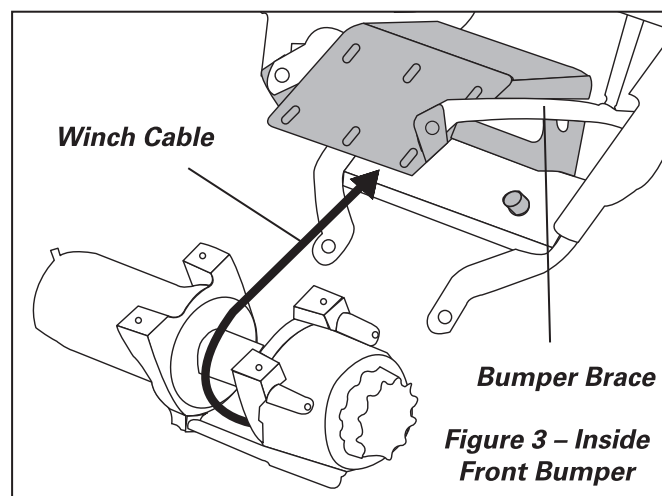
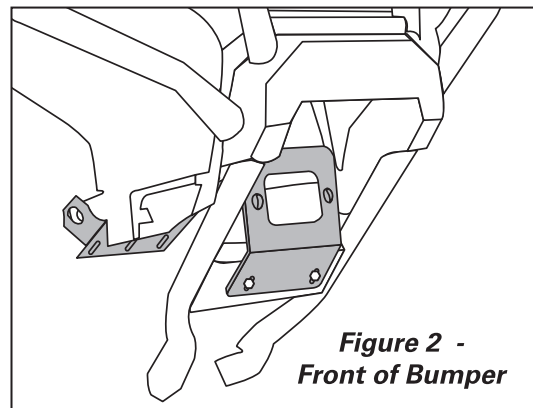
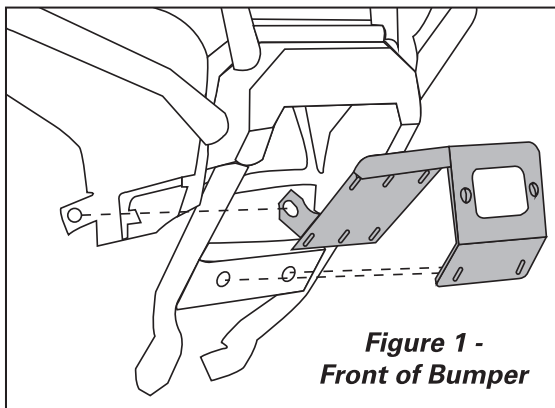
1. Turn off vehicle and lock the brakes.
2. Locate the battery compartment. Remove the ground terminal, then the positive terminal to disconnect the battery cables.

## Installation Instructions:

1. Remove or loosen the ATV's skid plate by way of the two bolts at the top of the plate's sidewall.
2. There are 8 bolts connecting the bumper to the frame: two at the top of the bumper, two inside the fender near the headlight pod, and four (two on each side) by the front suspension arm mounts. Remove these bolts and the front bumper. Place the bumper in a clean workspace.
3. Position the winch mounting bracket onto the front bumper, aligning the two mounting holes under the fairlead cutout on the bracket with the matching holes at the lower front end of the bumper. Align the two winged mounting tabs at the rear of the bracket with the center frame attachment mounting holes on the bumper. (Figure 1 and 2)
4. Secure the front of the winch mounting plate to the bumper using a flanged hex bolt and flanged lock nut through both aligned holes.

Note: Some winches may require the flanged bolts to be placed in the reversed position with the lock nut on the outside of the assembly.

5. Using the hardware provided with the roller fairlead, mount the fairlead to the front side of the winch mounting bracket.
6. Rotate the winch so its mounting holes are facing upward and insert it into the underside of the mounting bracket. Position the winch so that the winch cable is spooled off the bottom (winch mounting bracket side) of the winch. (Figure 3) Align the desired mounting holes and secure it in place with the hardware provided with the winch.
7. Place the bumper assembly back onto the ATV frame. Loosely install the top most mounting bolts. Be sure that the two winged mounting tabs holes on the mounting bracket are aligned with the bolt holes on the bumper and frame. Use the original hardware to secure the mounting tabs to the frame and bumper.
8. Install the remaining original hardware to fully secure the front bumper to the ATV. Tighten all hardware.
9. Use the instructions provided by the winch manufacturer to properly wire the winch to the ATV.



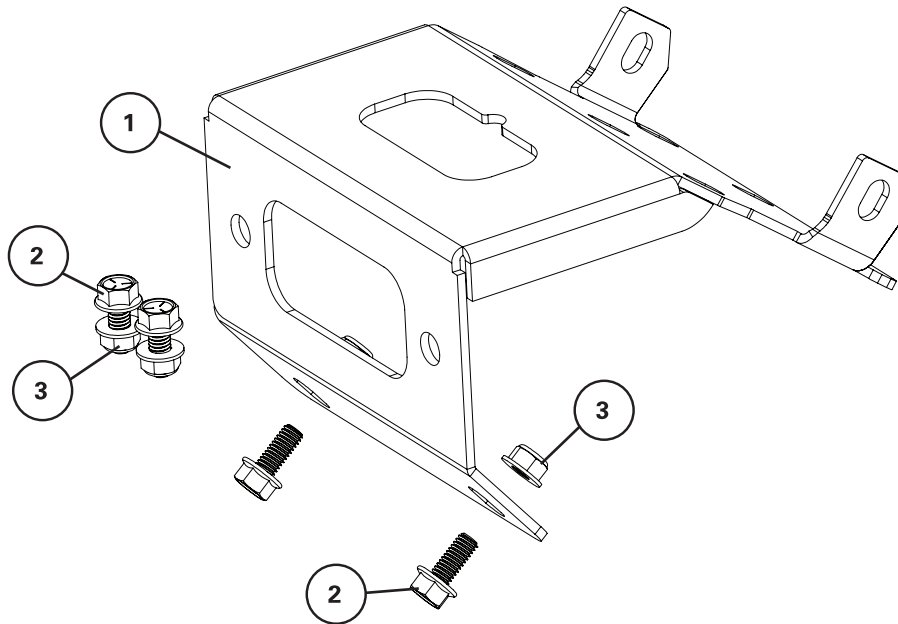
5600.3241

**Comprend:**

1. Support de montage de treuil x 1
2. 5/16"-18 Boulon à tête hexagonale à bride x 4
3. 5/16"-18 Écrou de blocage à bride x 4

**Non Inclus:**

- Treuil
- Chaumard à rouleaux

**Lisez, Suivez Et Conservez Ces Instructions.****⚠ Avertissements:**

Risque de blessures corporelles ou de dommages matériels. Un treuil mal monté peut entraîner une libération soudaine du support de treuil et / ou du treuil du châssis du VTT. Suivez toutes les instructions du fabricant du treuil pour un montage et une utilisation appropriés de votre treuil.

**Garantie De Satisfaction Du Produit**

Chez Extreme Max, nous sommes fiers de fabriquer des produits de qualité et souhaitons corriger toute erreur de notre part. Si vous n'êtes pas satisfait à 100% du produit, pour quelque raison que ce soit, veuillez nous contacter. Nous sommes ici pour aider!

**Garantie**

Ce produit est garanti pour une utilisation par les consommateurs pendant 2 an après la date d'achat au détail. La garantie ne comprend que les pièces.

Garantie valable uniquement aux États-Unis.

Ce produit est garanti à l'acheteur au détail d'origine comme étant exempt de défauts de matériaux et de fabrication, d'usure normale attendue. Cette garantie ne s'applique pas aux défauts causés par: (I) la surcharge, (II) l'abus physique de marchandises ou tout acte de vandalisme par quiconque, (III) une mauvaise installation ou utilisation contraire aux instructions, (IV) une utilisation commerciale. Le seul recours en vertu de cette garantie est à la discrétion du fabricant: le remplacement du même produit ou d'un produit similaire, ou le remboursement du prix d'achat d'origine. Extreme Max™ n'est pas responsable des dommages indirects ou accessoires. Tous les frais de transport pour traiter les demandes de garantie sont à la charge du consommateur. Extreme Max™ n'est pas responsable des frais de main-d'œuvre qui pourraient être encourus.

**Pour toutes demandes, veuillez envoyer votre nom, votre adresse postale, votre numéro de téléphone principal, le reçu de vente au détail original, le résumé du défaut allégué et toutes les photos applicables à [service@extrememax.com](mailto:service@extrememax.com)**

## Avant l'installation:

1. Éteignez le véhicule et verrouillez les freins.
2. Localisez le compartiment à piles. Retirez la borne de terre, puis la borne positive pour déconnecter les câbles de batterie.

## Instructions D'installation:

1. Retirez ou desserrez la plaque de protection du VTT au moyen des deux boulons en haut de la paroi latérale de la plaque.
2. Il y a 8 boulons reliant le pare-chocs au cadre: deux en haut du pare-chocs, deux à l'intérieur de l'aile près du support de phare et quatre (deux de chaque côté) par les supports de bras de suspension avant. Retirez ces boulons et le pare-chocs avant. Placez le pare-chocs dans un espace de travail propre.
3. Positionnez le support de montage du treuil sur le pare-chocs avant, en alignant les deux trous de montage sous la découpe du guide-câble sur le support avec les trous correspondants à l'extrémité avant inférieure du pare-chocs. Alignez les deux pattes de montage à ailettes à l'arrière du support avec les trous de montage de fixation du cadre central sur le pare-chocs. (Figures 1 et 2)
4. Fixez l'avant de la plaque de montage du treuil au pare-chocs à l'aide d'un boulon hexagonal à bride et d'un contre-écrou à bride à travers les deux trous alignés.  
Remarque: Certains treuils peuvent nécessiter que les boulons à bride soient placés en position inversée avec le contre-écrou à l'extérieur de l'assemblage.
5. À l'aide du matériel fourni avec le chaumard à rouleaux, montez le chaumard à l'avant du support de montage du treuil.
6. Faites pivoter le treuil de sorte que ses trous de montage soient orientés vers le haut et insérez-le dans la partie inférieure du support de montage. Positionnez le treuil de manière à ce que le câble du treuil soit enroulé du bas (côté support de montage du treuil) du treuil. (Figure 3) Alignez les trous de montage souhaités et fixez-le en place avec le matériel fourni avec le treuil.
7. Remettez l'ensemble pare-chocs sur le cadre du VTT. Installez sans serrer les boulons de montage supérieurs. Assurez-vous que les deux trous des pattes de montage ailées sur le support de montage sont alignés avec les trous de boulons sur le pare-chocs et le cadre. Utilisez la quincaillerie d'origine pour fixer les pattes de montage au cadre et au pare-chocs.
8. Installez le matériel d'origine restant pour fixer entièrement le pare-chocs avant au VTT. Serrez tout le matériel.
9. Utilisez les instructions fournies par le fabricant du treuil pour câbler correctement le treuil au VTT.

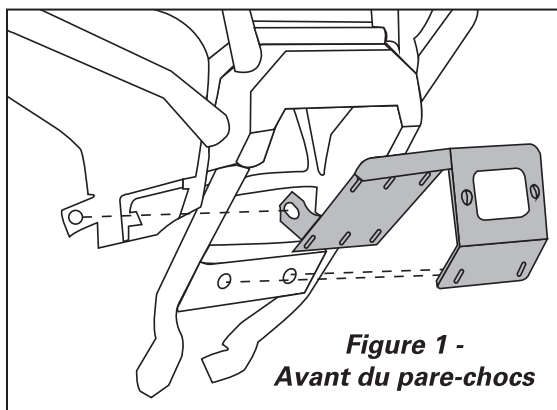


Figure 1 -  
Avant du pare-chocs

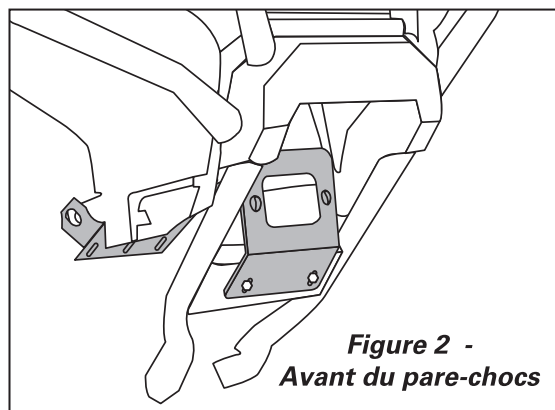


Figure 2 -  
Avant du pare-chocs

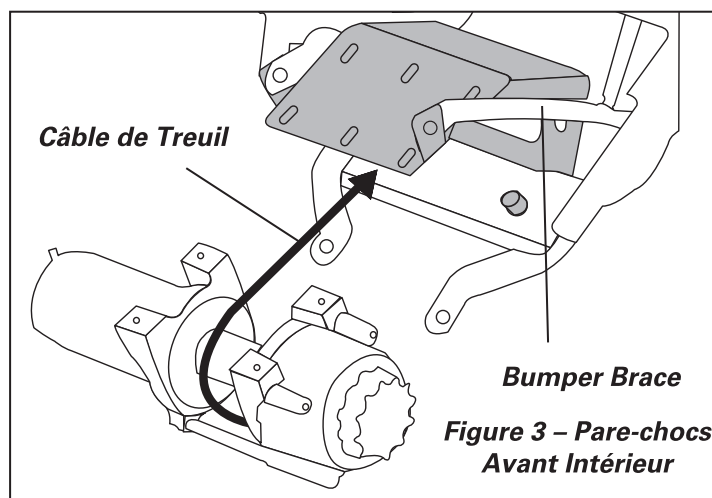


Figure 3 - Pare-chocs  
Avant Intérieur