

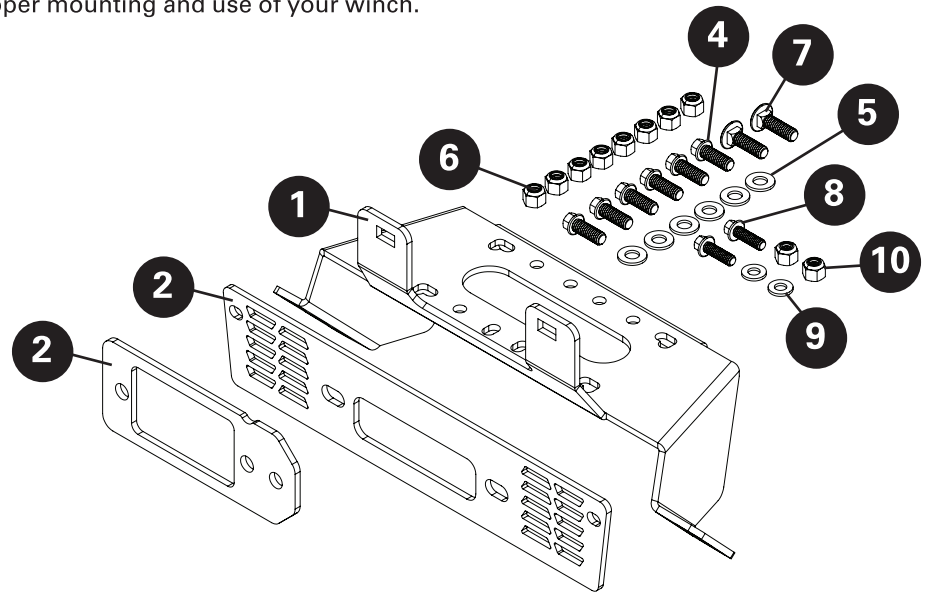
Part # 5600.3256  
Style # 101560

## Warning:

Risk of personal injury or property damage. An improperly mounted winch may result in a sudden release of the winch mount and/or winch from the ATV frame. Follow all winch manufacturer's instructions for proper mounting and use of your winch.

## Includes:

1. Winch Mount x 1
2. Fairlead Bracket x 1
3. Fairlead Adapter Bracket x 1
4. 3/8" x 1" Flanged Hex Bolt x 6
5. 3/8" Flat Washer x 6
6. 3/8" Lock Nut x 8
7. 3/8" x 1-1/4" Carriage Bolt x 2
8. 5/16" x 1" Flanged Hex Bolt x 2
9. 5/16" Flat Washer x 2
10. 5/16" Lock Nut x 2



## Not Included:

1. Winch
2. Roller Fairlead

## Prior to Installation:

1. Turn off vehicle and lock the brakes.
2. Locate the battery compartment. Remove the ground terminal, then the positive terminal to disconnect the battery cables.

## Installation Instructions

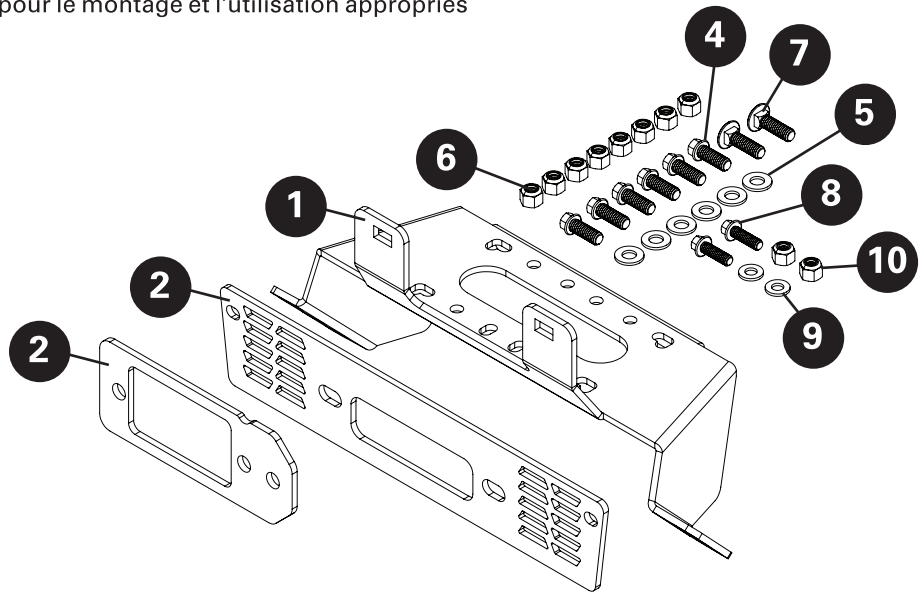
1. Locate and remove the two Torx screws found on the UTV's top grill. Remove the grill and set aside.
2. Locate and remove the two Torx screws found in the UTV's center grill. Remove the grill and set aside. This grill will not be re-installed.
3. Locate and remove the three hex head bolts at the bottom of the UTV's front end.
4. Remove the bolt that mounts the front bumper to the rest of the frame on both sides of the UTV. Remove the front bumper from the UTV.
5. Install the winch onto the winch plate as directed in the winch manufacturer's instructions.
  - Note: For installations using standard 3.100" two-hole mounting patterns or standard 3.00" x 4.875" four-hole patterns, the fairlead adapter bracket will be used. For installations using wide 3.00" x 6.00" four-hole patterns, the fairlead adapter bracket will not be used.
6. Insert the entire winch mount assembly into the frame of the UTV, aligning the mounting holes in the winch mount to the mounting holes in the UTV frame. Secure the assembly in place using a 3/8" bolt, 3/8" flat washer, and 3/8" lock nut through all six aligned mounting holes. Do not tighten at this time.
7. Place the fairlead bracket and fairlead adapter bracket (if required) into position from the front of the UTV while feeding the winch cable through the opening.
8. Using the hardware provided with the fairlead, secure the roller fairlead to the fairlead bracket and to the fairlead tab on the winch mount.
9. Once the fairlead is in place, tighten all hardware use to this point of the installation.
10. Place the UTV's front bumper into its original position and attach it with its original hardware.
11. Place the UTV's top grill back into its original position and attach it with its original hardware.
12. Follow the winch manufacturer's recommendations for wiring the winch to power.

Part # 5600.3256  
Style # 101560**⚠ Avertissement:**

Risque de blessures ou de dommages matériels. Un treuil mal monté peut entraîner une libération soudaine du support de treuil et / ou du treuil du châssis du VTT. Suivez toutes les instructions du fabricant du treuil pour le montage et l'utilisation appropriés de votre treuil.

**Comprend:**

1. Support De Treuil x 1
2. Support De Guide-Câble x 1
3. Support adaptateur Fairlead x 1
4. 3/8" x 1" Boulon Hexagonal à Bride x 6
5. 3/8" Rondelle Plate x 6
6. 3/8" Écrou De Blocage x 8
7. 3/8" x 1-1/4" Boulon De Carrosserie x 2
8. 5/16" x 1" Boulon Hexagonal à Bride x 2
9. 5/16" Rondelle Plate x 2
10. 5/16" Écrou De Blocage x 2

**Non Inclus:**

1. Treuil
2. Roller Fairlead

**Avant l'installation:**

1. Arrêtez le véhicule et bloquez les freins.
2. Repérez le compartiment des piles. Retirez la borne de terre, puis la borne positive pour déconnecter les câbles de batterie.

**Instructions D'installation**

1. Repérez et retirez les deux vis Torx situées sur la grille supérieure de l'UTV. Retirez la grille et réservez.
2. Repérez et retirez les deux vis Torx qui se trouvent dans la grille centrale de l'UTV. Retirez la grille et réservez. Ce grill ne sera pas réinstallé.
3. Localisez et retirez les trois boulons à tête hexagonale au bas de l'extrémité avant de l'UTV.
4. Retirez le boulon qui fixe le pare-chocs avant au reste du cadre des deux côtés de l'UTV. Retirez le pare-chocs avant de l'UTV.
5. Installez le treuil sur la plaque du treuil comme indiqué dans les instructions du fabricant du treuil.
  - Remarque: pour les installations utilisant des modèles de montage à deux trous standard de 3.100" ou des modèles à quatre trous standard de 3.00" x 4.875". le support adaptateur de guide-câble sera utilisé. Pour les installations utilisant des motifs à quatre trous larges de 3.00" x 6.00". le support adaptateur de guide-câble ne sera pas utilisé.
6. Insérez l'ensemble du support de treuil dans le cadre de l'UTV, en alignant les trous de montage du support de treuil sur les trous de montage du cadre de l'UTV. Fixez l'assemblage en place à l'aide d'un boulon de 3/8" po. d'une rondelle plate de 3/8" po et d'un contre-écrou de 3/8" po dans les six trous de montage alignés. Ne serrez pas pour le moment.
7. Placez le support de guide-câble et le support d'adaptateur de câble (si nécessaire) en position depuis l'avant de l'UTV tout en faisant passer le câble du treuil à travers l'ouverture.
8. À l'aide de la quincaillerie fournie avec le guide-câble, fixez le guide-câble à rouleaux au support du guide-câble et à la languette du guide-câble sur le support de treuil.
9. Une fois le guide-câble en place, serrez toute la quincaillerie à ce stade de l'installation.
10. Placez le pare-chocs avant de l'UTV dans sa position d'origine et fixez-le avec son matériel d'origine.
11. Remettez la grille supérieure de l'UTV dans sa position d'origine et fixez-la avec son matériel d'origine.
12. Suivez les recommandations du fabricant du treuil pour câbler le treuil à l'alimentation.