

⚠ Warnings:

Risk of personal injury or property damage. An improperly mounted winch may result in a sudden release of the winch mount and/or winch from the ATV frame. Follow all instructions and install and maintain hardware at recommended torque. Follow all winch manufacturer's instructions for proper mounting and use of your winch.

Includes:

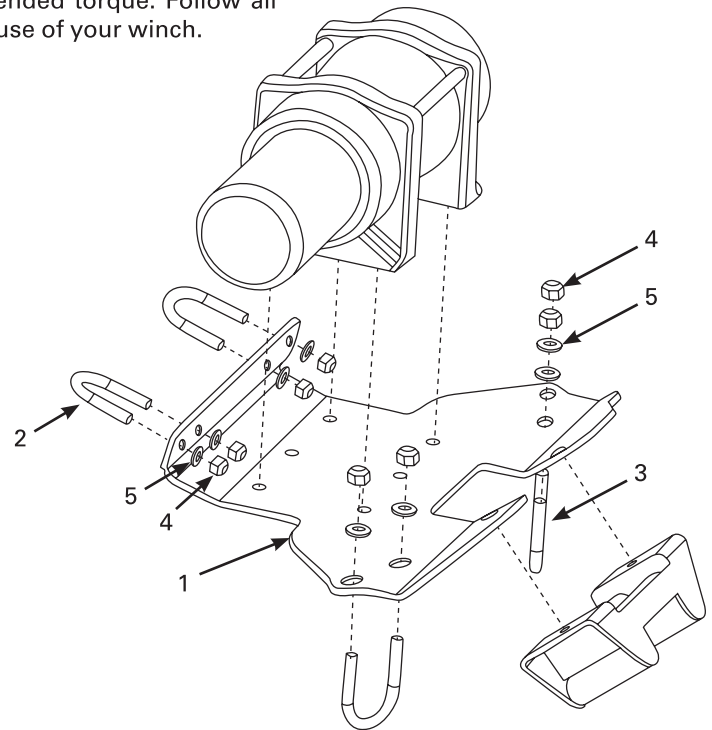
1. (1) Winch Mount
2. (2) M8-1.25 x 32mm x 44mm U-Bolts
3. (2) M8-1.25 x 38mm x 55mm U-Bolts
4. (8) M8-1.25 Nylock Nuts
5. (8) M8 Flat Washers

Not Included:

- Winch
- Roller Fairlead

Prior to Installation:

1. Turn off vehicle.
2. Locate the battery compartment.
3. Remove the ground terminal, then the positive terminal to disconnect the battery cables.



Product Satisfaction Guarantee

At Extreme Max, we pride ourselves on making quality products and wish to correct any mistakes on our end. If you are not 100% satisfied with the product, for any reason, please reach out to us. We are here to help!

Warranty

This product is warranted for consumer use for 1 year after the date of retail purchase. Warranty includes parts only. Warranty valid only in the USA.

This product is warranted to the original retail purchaser to be free from defects in material and workmanship, ordinary wear and tear expected. This warranty shall not apply to any defects caused by: (I) overloading, (II) physical abuse of goods or any acts of vandalism by any person, (III) improper installation or use contrary to the instructions, (IV) commercial use. The sole remedy under this warranty is at the discretion of manufacturer: the replacement of the same or similar product, or the refund of the original purchase price. Extreme Max™ is not responsible for any consequential or incidental damages. Any and all freight charges to handle warranty claims are the responsibility of the consumer. Extreme Max™ is not responsible for any labor charges that may be incurred.

For all inquiries please send your name, mailing address, main contact phone number, original retail sales receipt, summary of alleged defect and any applicable pictures to service@extrememax.com.

Installation:

1. Locate the plastic radiator shroud in the left hand wheel well. Remove the four screws holding the shroud in place and remove the shroud. If installing on a Brute Force 750, 750i, or 650i, skip this step and start at Step 2.
2. Place the mount into the ATV frame. Align the U-bolt holes on the 90° back angle on either side of the frame uprights. Align the U-bolt holes on the mount's wings on either side of the curved front frame extension. See Figure 1.
3. If installing on a Brute Force 750, 750i, or 650i, release the front skid plate by removing the two bolts shown in Figure 2. Set the skid plate aside.
4. Place the winch onto the winch mount as directed by the winch manufacturer's instructions. Secure it in place with the hardware included with the winch as directed.
5. Secure the roller fairlead to the front side of the winch mount (facing outside the ATV frame) with the hardware provided with the fairlead.
6. Position both M8-1.25 x 32 mm x 44 mm U-bolts around the frame uprights and through the mount at both U-bolt mounting hole locations. Secure both U-bolts with a flat washer and lock nut on each thread.
7. Position both M8-1.25 x 38 mm x 55 mm U-bolts around the curved front frame extension and through the mount at both U-bolt mounting hole locations. Secure both U-bolts with a flat washer and lock nut on each thread.
8. Wire the winch to power as directed by the winch manufacturer's instructions.
9. Re-install the radiator shroud and front skid plate (if applicable) with the original hardware.

Figure 1

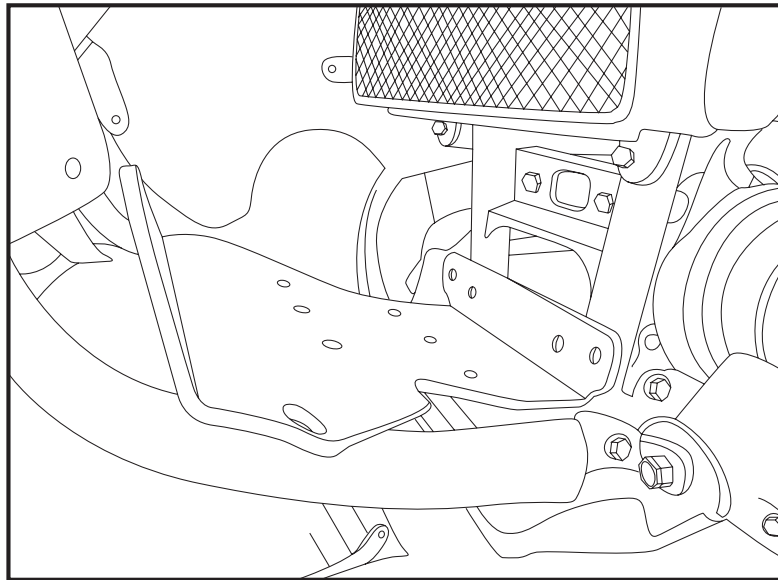
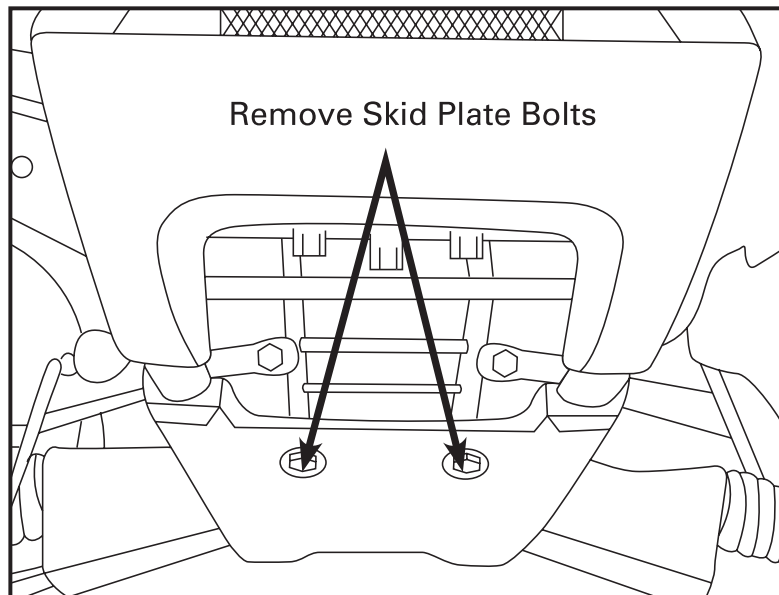


Figure 2



⚠ Avertissements:

Risque de blessures ou de dommages matériels. Un treuil mal monté peut entraîner une libération soudaine du support de treuil et / ou du treuil du châssis du VTT. Suivez toutes les instructions et installez et entretenez le matériel au couple recommandé. Suivez toutes les instructions du fabricant du treuil pour le montage et l'utilisation appropriés de votre treuil.

Comprend:

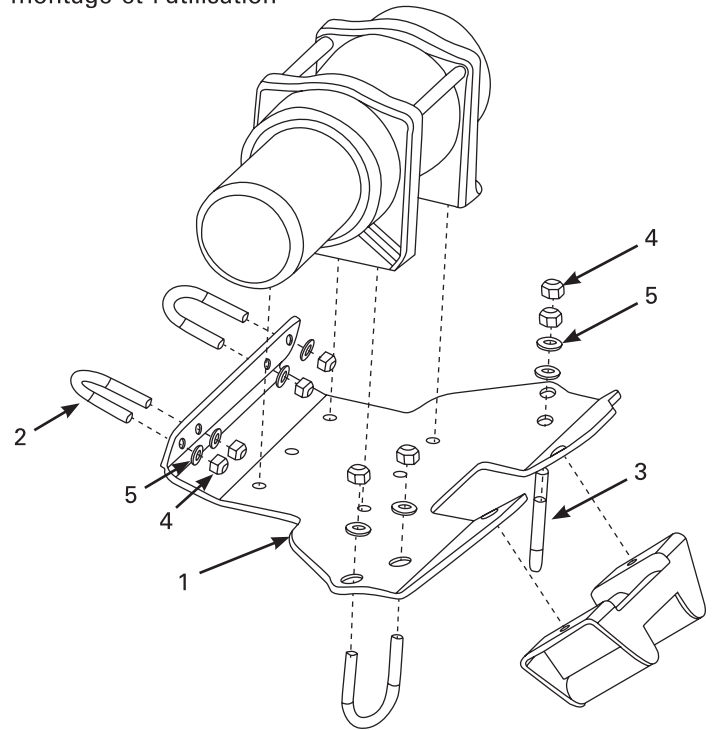
1. (1) Support de treuil
2. (2) M8-1.25 x 32mm x 44mm Boulons en U
3. (2) M8-1.25 x 38mm x 55mm Boulons en U
4. (8) M8-1.25 Écrous Nylock
5. (8) M8 Rondelles Plates

Non Inclus:

- Treuil
- Chaumard à rouleaux

Avant l'installation:

1. Éteignez le véhicule.
2. Repérez le compartiment des piles.
3. Retirez la borne de terre, puis la borne positive pour déconnecter les câbles de batterie.

**Garantie De Satisfaction Du Produit**

Chez Extreme Max, nous sommes fiers de fabriquer des produits de qualité et souhaitons corriger toute erreur de notre part. Si vous n'êtes pas satisfait à 100% du produit, pour quelque raison que ce soit, veuillez nous contacter. Nous sommes ici pour aider!

Garantie

Ce produit est garanti pour une utilisation par les consommateurs pendant 1 an après la date d'achat au détail. La garantie ne comprend que les pièces.

Garantie valable uniquement aux États-Unis.

Ce produit est garanti à l'acheteur au détail d'origine comme étant exempt de défauts de matériaux et de fabrication, d'usure normale attendue. Cette garantie ne s'applique pas aux défauts causés par: (I) la surcharge, (II) l'abus physique de marchandises ou tout acte de vandalisme par quiconque, (III) une mauvaise installation ou utilisation contraire aux instructions, (IV) une utilisation commerciale. Le seul recours en vertu de cette garantie est à la discrétion du fabricant: le remplacement du même produit ou d'un produit similaire, ou le remboursement du prix d'achat d'origine. Extreme Max™ n'est pas responsable des dommages indirects ou accessoires. Tous les frais de transport pour traiter les demandes de garantie sont à la charge du consommateur. Extreme Max™ n'est pas responsable des frais de main-d'œuvre qui pourraient être encourus.

Pour toutes demandes, veuillez envoyer votre nom, votre adresse postale, votre numéro de téléphone principal, le reçu de vente au détail original, le résumé du défaut allégué et toutes les photos applicables à service@extrememax.com

Installation:

1. Localisez le carénage de radiateur en plastique dans le logement de la roue gauche. Retirez les quatre vis qui maintiennent le carénage en place et retirez le carénage. Si vous installez sur un Brute Force 750, 750i ou 650i, ignorez cette étape et commencez à l'étape 2.
2. Placez le support dans le cadre du VTT. Alignez les trous des boulons en U sur l'angle arrière de 90 ° de chaque côté des montants du cadre. Alignez les trous des boulons en U sur les ailes du support de chaque côté de l'extension du cadre avant incurvé. Voir figure 1.
3. Si vous l'installez sur un Brute Force 750, 750i ou 650i, libérez la plaque de protection avant en retirant les deux boulons illustrés à la figure 2. Mettez la plaque de protection de côté.
4. Placez le treuil sur le support de treuil conformément aux instructions du fabricant du treuil. Fixez-le en place avec le matériel fourni avec le treuil comme indiqué.
5. Fixez le guide-câble à rouleaux à l'avant du support de treuil (face à l'extérieur du cadre du VTT) avec le matériel fourni avec le guide-câble.
6. Positionnez les deux boulons en U M8-1,25 x 32 mm x 44 mm autour des montants du cadre et à travers le support aux deux emplacements des trous de montage des boulons en U. Fixez les deux boulons en U avec une rondelle plate et un contre-écrou sur chaque filetage.
7. Positionnez les deux boulons en U M8-1,25 x 38 mm x 55 mm autour de l'extension du cadre avant incurvé et à travers le support aux deux emplacements des trous de montage des boulons en U. Fixez les deux boulons en U avec une rondelle plate et un contre-écrou sur chaque filetage.
8. Câblez le treuil à l'alimentation conformément aux instructions du fabricant du treuil.
9. Réinstallez le carénage du radiateur et la plaque de protection avant (le cas échéant) avec le matériel d'origine.

Figure 1

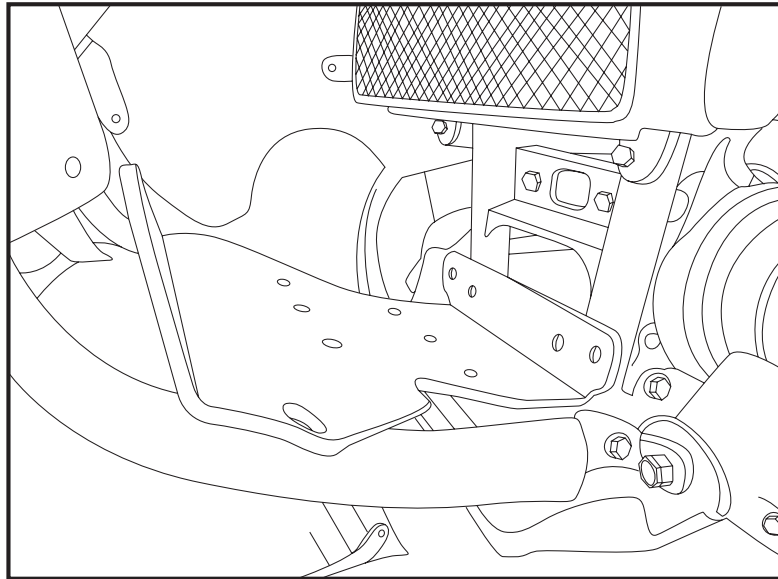


Figure 2

