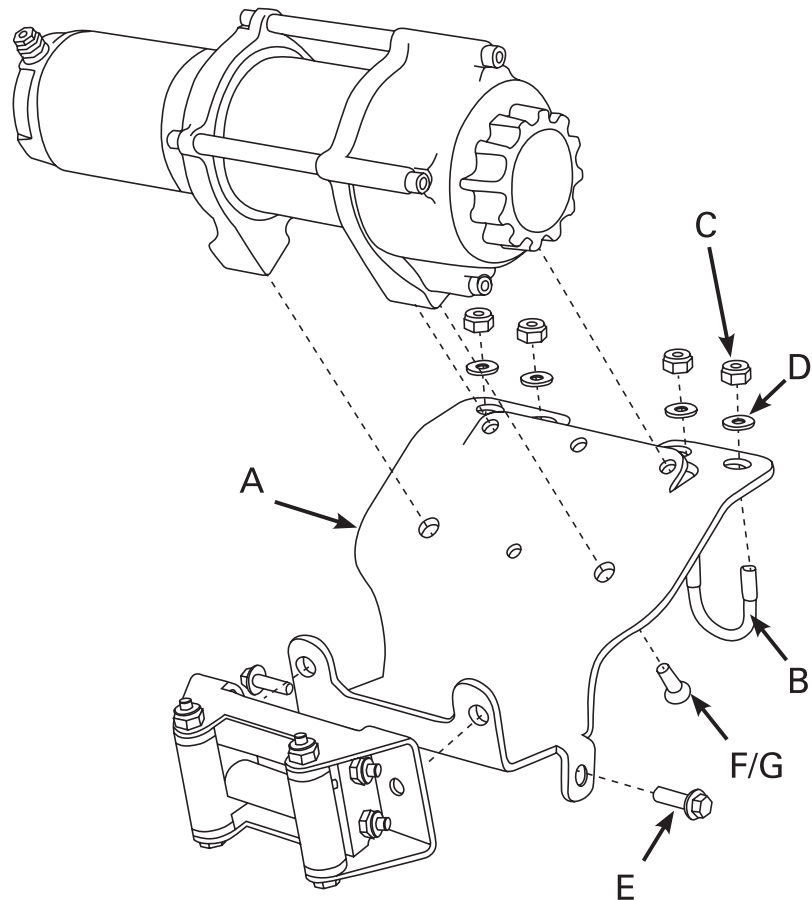


⚠ Warning:

Risk of personal injury or property damage. An improperly mounted winch may result in a sudden release of the winch mount and/or winch from the ATV frame. Follow all instructions and install and maintain hardware at recommended torque. Follow all winch manufacturer's instructions for proper mounting and use of your winch.

Includes:

- (1) Winch Mount (A)
- (2) M8-1.25 x 45mm U-Bolts (B)
- (4) M8-1.25 Nylock Nuts (C)
- (4) M8 Flat Washers (D)
- (2) M8-1.25 x 25mm HHF Bolts (E)
- (2) M8-1.25 x 20mm FH Bolts (F)
- (2) 5/16" x 1" FH Bolts (G)

**Product Satisfaction Guarantee**

At Extreme Max, we pride ourselves on making quality products and wish to correct any mistakes on our end. If you are not 100% satisfied with the product, for any reason, please reach out to us. We are here to help!

Warranty

This product is warranted for consumer use for 1 year after the date of retail purchase. Warranty includes parts only. Warranty valid only in the USA.

This product is warranted to the original retail purchaser to be free from defects in material and workmanship, ordinary wear and tear expected. This warranty shall not apply to any defects caused by: (I) overloading, (II) physical abuse of goods or any acts of vandalism by any person, (III) improper installation or use contrary to the instructions, (IV) commercial use. The sole remedy under this warranty is at the discretion of manufacturer: the replacement of the same or similar product, or the refund of the original purchase price. Extreme Max™ is not responsible for any consequential or incidental damages. Any and all freight charges to handle warranty claims are the responsibility of the consumer. Extreme Max™ is not responsible for any labor charges that may be incurred.

For all inquiries please send your name, mailing address, main contact phone number, original retail sales receipt, summary of alleged defect and any applicable pictures to service@extrememax.com.

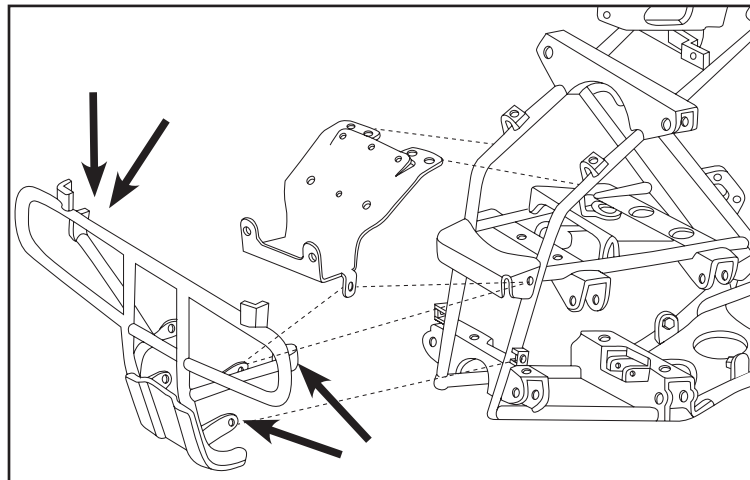
Prior to Installation:

1. Turn off vehicle.
2. Locate the battery compartment.
3. Remove the ground terminal, then the positive terminal to disconnect the battery cables.
4. Attach winch and fairlead to winch mount. Use hardware supplied with winch and either the M8 or 5/16" Flat Head Bolts supplied.

Remove Bumper Assembly:

1. Remove the eight (8) mounting bolts that secure the front bumper assembly. (See Figure 1.)
2. Raise the front fender approximately 3" to create room to install the winch assembly.

Figure 1: Remove Mounting Bolts



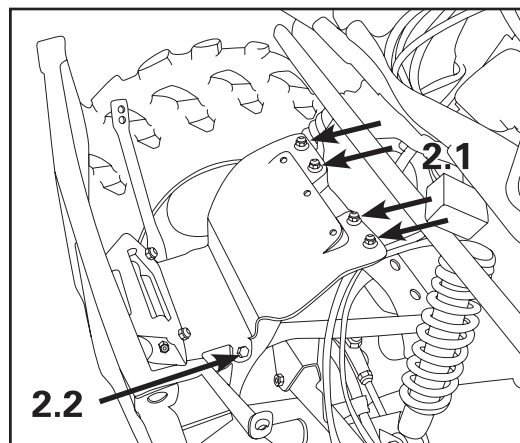
Install Winch Assembly:

1. Place winch and winch mount as shown in illustrations. (Please note that the winch and fender are not pictured.)
2. Attach the mount to the frame using the supplied M8 U-Bolts and hardware. See Figure 2.1. Do not tighten.

Finish Installation:

1. Reinstall front bumper assembly. Use supplied M8 hardware. See Figure 2.2.
2. Tighten M8 U-Bolts to secure winch assembly.
3. Follow all winch manufacturer's instructions for proper wiring.

Figure 2

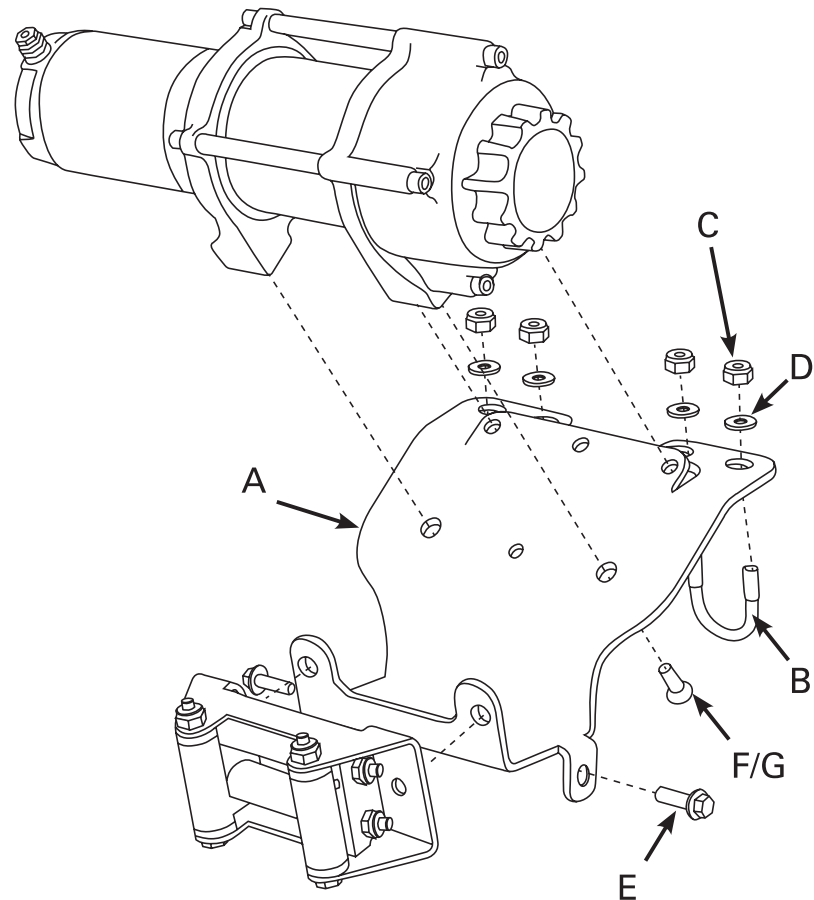


⚠ Attention:

Risque de blessures ou de dommages matériels. Un treuil mal monté peut entraîner une libération soudaine du support de treuil et / ou du treuil du châssis du VTT. Suivez toutes les instructions et installez et entretenez le matériel au couple recommandé. Suivez toutes les instructions du fabricant du treuil pour un montage et une utilisation appropriés de votre treuil.

Comprend:

- (1) Support De Treuil (A)
- (2) M8-1.25 x 45mm Boulons en U (B)
- (4) M8-1.25 Écrous Nylock (C)
- (4) M8 Rondelles Plates (D)
- (2) M8-1.25 x 25mm HHF Boulons (E)
- (2) M8-1.25 x 20mm FH Boulons (F)
- (2) 5/16" x 1" FH Boulons (G)

**Garantie De Satisfaction Du Produit**

Chez Extreme Max, nous sommes fiers de fabriquer des produits de qualité et souhaitons corriger toute erreur de notre part. Si vous n'êtes pas satisfait à 100% du produit, pour quelque raison que ce soit, veuillez nous contacter. Nous sommes ici pour aider!

Garantie

Ce produit est garanti pour une utilisation par les consommateurs pendant 1 an après la date d'achat au détail. La garantie ne comprend que les pièces.

Garantie valable uniquement aux États-Unis.

Ce produit est garanti à l'acheteur au détail d'origine comme étant exempt de défauts de matériaux et de fabrication, d'usure normale attendue. Cette garantie ne s'applique pas aux défauts causés par: (I) la surcharge, (II) l'abus physique de marchandises ou tout acte de vandalisme par quiconque, (III) une mauvaise installation ou utilisation contraire aux instructions, (IV) une utilisation commerciale. Le seul recours en vertu de cette garantie est à la discrétion du fabricant: le remplacement du même produit ou d'un produit similaire, ou le remboursement du prix d'achat d'origine. Extreme Max™ n'est pas responsable des dommages indirects ou accessoires. Tous les frais de transport pour traiter les demandes de garantie sont à la charge du consommateur. Extreme Max™ n'est pas responsable des frais de main-d'œuvre qui pourraient être encourus.

Pour toutes demandes, veuillez envoyer votre nom, votre adresse postale, votre numéro de téléphone principal, le reçu de vente au détail original, le résumé du défaut allégué et toutes les photos applicables à service@extrememax.com

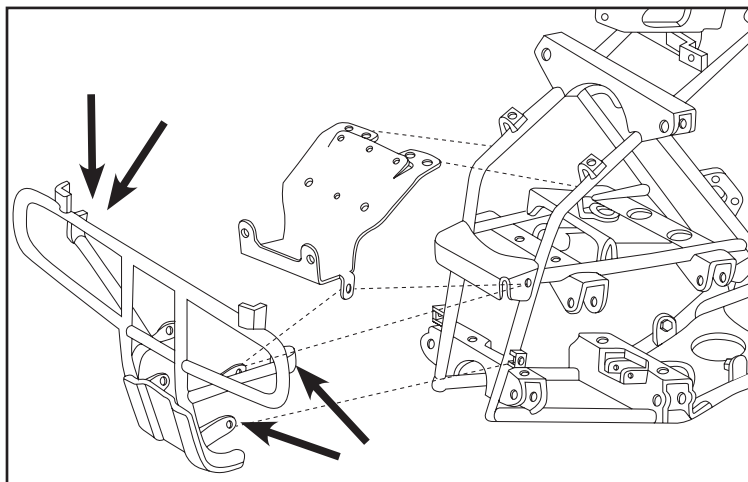
Avant l'installation:

1. Éteignez le véhicule.
2. Repérez le compartiment des piles.
3. Retirez la borne de terre, puis la borne positive pour déconnecter les câbles de batterie.
4. Fixez le treuil et le guide-câble au support de treuil. Utilisez le matériel fourni avec le treuil et les boulons à tête plate M8 ou 5/16 "fournis.

Retirez le pare-chocs:

1. Retirez les huit (8) boulons de fixation qui fixent le pare-chocs avant. (Voir figure 1.)
2. Soulevez le garde-boue avant d'environ 3 "pour créer de l'espace pour installer le treuil.

Figure 1: Retrait Des Boulons De Montage



Installez l'assemblage Du Treuil:

1. Placez le treuil et le support de treuil comme indiqué sur les illustrations. (Veuillez noter que le treuil et l'aile ne sont pas représentés.)
2. Fixez le support au cadre à l'aide des boulons en U M8 et du matériel fournis. Voir figure 2.1. Ne serrez pas.

Terminer l'installation:

1. Réinstallez le pare-chocs avant. Utilisez le matériel M8 fourni. Voir figure 2.2.
2. Serrez les boulons en U M8 pour fixer l'ensemble du treuil.
3. Suivez toutes les instructions du fabricant du treuil pour un câblage approprié.

Figure 2

